

**제품명: TOMM20** 토끼 다클론 항체

**카탈로그 번호: APRab00053**

연구용 전용

## 요약

설명	토끼 다클론 항체
숙주	토끼
적용	WB, IHC, ICC/IF, FC
반응성	인간 쥐 생체
결합	비결합
변형	수정되지 않음
아이소타입	IgG
클론성	다클론
형태	액체
농도	1mg/ml
Storage	Aliquot 하여 $-20^{\circ}\text{C}$ 에 보관(12개월 유효). 냉동/해동 반복을 피하십시오.
Shipping	Ice bags
버퍼	토끼 IgG는 인산염 완충액(pH 7.4, 150mM NaCl, 0.02% 아지다 트림 및 50% 글리세롤)에 용해되어 있습니다.
정제	천성 크로마토그래피

## 적용

희석 비율	WB 1:500-1:1000, IHC 1:50-1:100, ICC/IF 1:50-1:200, FC 1:50-1:100
분자량	Calculated MW: 16 kDa; Observed MW: 16 kDa

## 항원 정보

유전자명	TOMM20 TOMM20; KIAA0016; Mitochondrial import receptor subunit TOM20 homolog;
다른 이름	Mitochondrial 20 kDa outer membrane protein; Outer mitochondrial membrane receptor Tom20
유전자 ID	9804
SwissProt ID	Q15388
면역원	인간 TOMM20의 재조합 단백질

## 배경

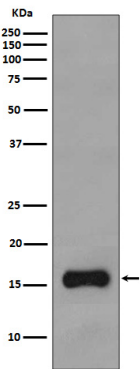
세질에 합성된 미토콘드리아 외막 단백질 인 TOMM20은 미토콘드리아 수송 복합체 구성 요소입니다. TOM22와 함께 미토콘드리아 외막에 존재하며 수송 복합체를 형성하여 단백질 TOM40이 통과하는 것을 촉진

합다

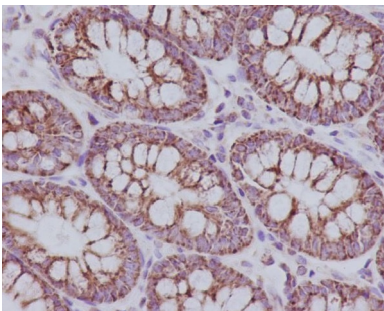
## 연구 분야

신경과학

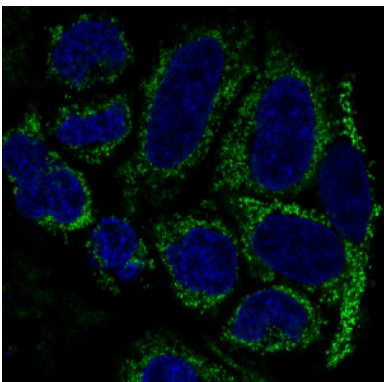
## 이미지 데이터



TOMM20 항체를 사용하여 HepG2 세포에서 TOMM20의 위치를 분석을 수행했다.



TOMM20 항체를 사용하여 파넠포틴인 췌장 조직 면역조직화학을 수행했다. 항원복합체는 고염산성 pH 6.0 구연산 완충액을 사용했다.



TOMM20 항체를 사용하여 HeLa 세포에서 TOMM20 면역형광 분석