

제품명: ASH2L 토끼 다클론 항체

카탈로그 번호: APRab00052

연구용 전용

요약

설명	토끼 다클론 항체
숙주	토끼
적용	WB, IHC, ICC/IF
반응성	인간 췌장
결합	비결합
변형	수정치 없음
아이소타입	IgG
클론성	다클론
형태	액체
농도	1mg/ml
Storage	Aliquot 하여 -20°C 에 보관(12개월 유효). 냉동/해동 반복을 피하십시오.
Shipping	Ice bags
버퍼	토끼 IgG는 인산염 완충액(pH 7.4, 150mM NaCl, 0.02% 아세트산, 5% 글리세롤)에 용해되어 있습니다.
정제	천성 크로마토그래피

적용

희석 비율	WB 1:500-1:1000, IHC 1:50-1:100, ICC/IF 1:50-1:200
분자량	Calculated MW: 69 kDa; Observed MW: 69 kDa

항원 정보

유전자명	ASH2L
다른 이름	ASH2; Bre2; ASH2L1; ASH2L2
유전자 ID	9070
SwissProt ID	Q9UBL3
면역원	인간 ASH2L의 합성 펩타이드

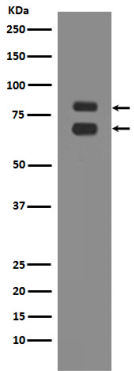
배경

Set1/Ash2 하위 복합체(HMT) 복합체 구성 요소인 하위단 H3의 Lys-4 잔기를 주로 메틸화한 반면 Lys-9 잔기에 메틸화하는 경우는 메틸화 않습니다. MLL1/MLL 복합체는 하위단 H3의 Lys-4 잔기에 메틸화 및 메틸에 관계한다. 전사 조절 부위가 될 수 있으며 조절에 관계할 가능성이 있습니다.

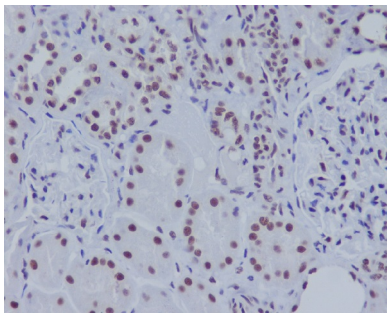
연구 분야

후유전학핵산염기

이미지 데이터



ASH2L 항를 사용하여 K562 세포 용출액에서 ASH2L 의 위치 단백질 분석을 수행합니다.



파편에 포함된 가장 조직에 ASH2L 항를 이용한 조직화 분석을 하였다. 항원화하는 고압 고정액의 pH 6.0 용액을 사용하였다.