

제품명: 피브릴라린 토끼 다클론 항체

카탈로그 번호: APRab00048

연구용 전용

요약

설명	토끼 다클론 항체
숙주	토끼
적용	WB, IHC, ICC/IF, FC, IP
반응성	인간 쥐 생체
결합	비결합
변형	수정치 없음
아이소타입	IgG
클론성	다클론
형태	액체
농도	1mg/ml
Storage	Aliquot 하여 -20°C 에 보관(12 개월 유효). 냉동/해동 반복을 피하십시오.
Shipping	Ice bags
버퍼	토끼 IgG 는 인산염 완충액(pH 7.4, 150mM NaCl, 0.02% 아지드 나트륨 및 50% 글리세롤)에 용해되어 있습니다.
정제	천성 크로마토그래피

적용

희석 비율	WB 1:500-1:1000, IHC 1:50-1:100, ICC/IF 1:50-1:200, FC 1:50-1:100, IP 1:20-1:50
분자량	Calculated MW: 34 kDa; Observed MW: 34 kDa

항원 정보

유전자명	FBL
다른 이름	FIB; FLRN; Nop1; RNU3IP1
유전자 ID	2091
SwissProt ID	P22087
면역원	인간 피브릴라린 항상 단백질

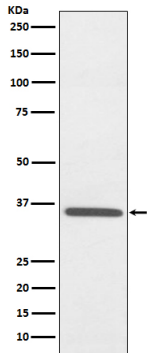
배경

피브릴라린은 핵에서 상염색체 가닥에 존재하는 2'-O- 메틸화 RNA 전위전 RNA 가공에 관여하는 유전자입니다. 피브릴라린은 리보솜 단백질 C/D snoRNA 와 결합하여 전 rRNA 가공 전 rRNA 메틸화 및 수송 조절에 관여하는 복합체를 형성합니다. 복합체 rRNA 서열 내 특정 뉴클레오타이드에 대한 유전자 2'-O- 리보스 메틸화를 촉진합니다. 피브릴라린의 열 구조 및 기능은 고로 보존되어 있으며, 피브릴라린 유전자 발현은 조직에 특이적입니다.

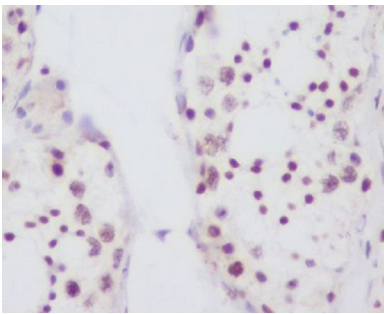
연구 분야

태양세포막

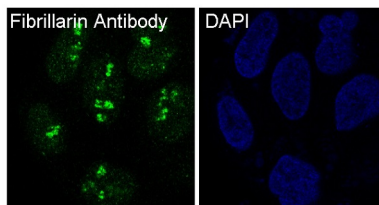
이미지 데이터



과립린항체를 사용하여 HepG2 세포 용출액에서 과립린을 위한 단백질 분석을 하였다.



과립린에 대한 과립린항체를 이용한 면역조직화 분석 항원 특이성은 고온 고압 조건에서 pH 6.0 용출을 사용했다.



과립린항체를 이용한 HeLa 세포 내 과립린 면역항체 분석