

**제품명: IRF1** 토끼 다클론 항체

**카탈로그 번호: APRab00047**

연구용 전용

## 요약

설명	토끼 다클론 항체
숙주	토끼
적용	WB, IHC, ICC/IF, FC, IP
반응성	인간 췌장
결합	비결합
변형	수정치 없음
아이소타입	IgG
클론성	다클론
형태	액체
농도	1mg/ml
Storage	Aliquot 하여 $-20^{\circ}\text{C}$ 에 보관(12 개월 유효). 냉동/해동 반복을 피하십시오.
Shipping	Ice bags
버퍼	토끼 IgG 는 인산염 완충액(pH 7.4, 150mM NaCl, 0.02% 아지드 나트륨 및 50% 글리세롤)에 용해되어 있습니다.
정제	천성 크로마토그래피

## 적용

희석 비율	WB 1:500-1:1000, IHC 1:50-1:100, ICC/IF 1:50-1:200, FC 1:50-1:100, IP 1:20-1:50
분자량	Calculated MW: 37 kDa; Observed MW: 48 kDa

## 항원 정보

유전자명	IRF1
다른 이름	IRF1; Interferon regulatory factor 1; IRF-1
유전자 ID	3659
SwissProt ID	P10914
면역원	인간 IRF1 의 재조합 단백질

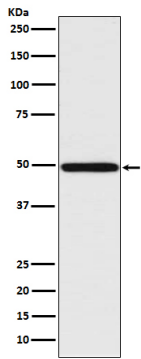
## 배경

IRF1 은 특히 항원 제시 (AP) 및 TNF 유전자 MHC 클래스 II 유전자 (인터페론 유전자) (IC) 의 상류 조절에 특이적으로 결합하여 항원 제시를 활성화한다. 또한 항원 제시를 조절한다. IRF1 유전자 결핍은 유전자 결핍 (GASC) [MIM:613659] 의 원인이다. 유전자 결핍은 사춘기 후 가장 흔하게 관찰되는 유전자 결핍이다. 또한 체내 다른 유전자 결핍도 관찰된다.

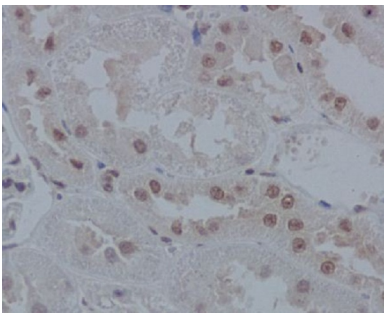
## 연구 분야

후염증과 핵산 전달

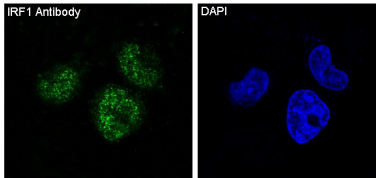
## 이미지 데이터



IRF1 항체를 사용하여 Jurkat 세포 용출액에서 IRF1의 위치 단락을 분석했다.



과편에 포함된 주성 조직에 IRF1 항체를 사용하여 조직화 분석을 하였다. 항체는 과편 조건과 유사한 pH 6.0 용액을 사용했다.



IRF1 항체를 통한 HeLa 세포 내 IRF1의 면역형광 분석