

제품명: HP1 알파 토끼 다클론 항체

카탈로그 번호: APRab00046

연구용 전용

요약

설명	토끼 다클론 항체
숙주	토끼
적용	WB, IHC, ICC/IF, FC, IP
반응성	인간 췌장
결합	비결합
변형	수정치 없음
아이소타입	IgG
클론성	다클론
형태	액체
농도	1mg/ml
Storage	Aliquot 하여 -20°C 에 보관(12 개월 유효). 냉동/해동 반복을 피하십시오.
Shipping	Ice bags
버퍼	토끼 IgG 는 인산염 완충액(pH 7.4, 150mM NaCl, 0.02% 아지드 나트륨 및 50% 글리세롤)에 용해되어 있습니다.
정제	천성 크로마토그래피

적용

희석 비율	WB 1:500-1:1000, IHC 1:50-1:100, ICC/IF 1:50-1:200, FC 1:50-1:100, IP 1:20-1:50
분자량	Calculated MW: 22 kDa; Observed MW: 22 kDa

항원 정보

유전자명	CBX5
다른 이름	CBX5; HP1A; Chromobox protein homolog 5; Antigen p25; Heterochromatin protein 1 homolog alpha; HP1 alpha
유전자 ID	23468
SwissProt ID	P45973
면역원	인간 HP1 알파 항원 펩타이드

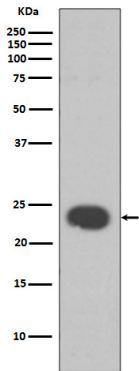
배경

이 항체는 구조적으로 Lys-9'이 메틸화된 H3 꼬리(H3K9me)를 인식하고 결합하여 후천적 억제 유합 단백질인 H3의 Tyr-41'이 인산화된 H3Y41ph)에 결합하여 배정된다. 리보솜 수송(LBR)와 상호작용할 수 있으며, 이러한 상호작용은 염색체 핵 안쪽에 결합하게 할 수 있다. MIS12 복합체 단백질 상호작용을 통해 기능적 카복시 말단에 결합한다.

연구 분야

후유전학/핵산염기

이미지 데이터



HP1 얼항를 사용하여 SH-SY5Y 세포에서 HP1 얼아위 단백질 분을 추출한다