

**제품명:** 인터페론 알파/베타 수용체 1 토끼 다클론 항체

**카탈로그 번호:** APRab00041

연구용 전용

## 요약

|          |   |
|----------|---|
| 설명       | 토끼 다클론 항체   |
| 숙주       | 토끼  |
| 적용       | WB, FC, IP  |
| 반응성      | 인간  |
| 결합       | 비결합   |
| 변형       | 수정되지 않음   |
| 아이소타입    | IgG   |
| 클론성      | 다클론   |
| 형태       | 액체  |
| 농도       | 1mg/ml  |
| Storage  | Aliquot 하여 $-20^{\circ}\text{C}$ 에 보관(12개월 유효). 냉동/해동 반복을 피하십시오.          |
| Shipping | Ice bags  |
| 버퍼       | 토끼 IgG는 인산염 완충액(pH 7.4, 150mM NaCl, 0.02% 아지다나, 트롬빈 50% 글리세롤)에 용해되어 있습니다. |
| 정제       | 천성 크로마토그래피  |

## 적용

|       |  |
|-------|--|
| 희석 비율 | WB 1:500-1:1000, FC 1:50-1:100, IP 1:20-1:50   |
| 분자량   | Calculated MW: 64 kDa; Observed MW: 90,130 kDa |

## 항원 정보

|              |  |
|--------------|--|
| 유전자명         | IFNAR1<br>IFNAR1; IFNAR; Interferon alpha/beta receptor 1; IFN-R-1; IFN-alpha/beta receptor 1;                 |
| 다른 이름        | Cytokine receptor class-II member 1; Cytokine receptor family 2 member 1; CRF2-1; Type I interferon receptor 1 |
| 유전자 ID       | 3454   |
| SwissProt ID | P17181   |
| 면역원          | 인간 인터페론 알파/베타 수용체 1의 항원 펩타이드   |

## 배경

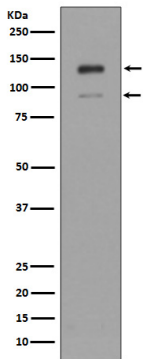
IFN $\alpha$ 는 인터페론 알파(IFNB1, IFNW1)를 포함하여 항바이러스 활성이 있는 다양한 인자입니다. 알파 인터페론(IFNAR2) 외에도 IFN $\alpha$ 는 인터페론 베타(IFNB1)와 함께 작용하여 JAK-STAT 신호 경로를 활성화시킵니다.

고 JAK, TYK2, STAT 단백질 및 FNR 알파 및 베타 사슬을 포함한 여러 단백질 유전자 인자를 포함하는 FNR 자체 유전자 및 FNB1 유전자를 사용하여 JAK-STAT 경로를 포함하는 신호 전달 경로를 활성화할 수 있습니다.

## 연구 분야

면역학

## 이미지 데이터



K562 세포 용출액에서 인공적으로 베타 사슬에 항체를 사용하여 IFNAR1을 유래된 단백질 분석합니다.