

제품명: 감마 튜블린 토끼 다클론 항체

카탈로그 번호: APRab00035

연구용 전용

요약

설명	토끼 다클론 항체
숙주	토끼
적용	WB, IHC, ICC/IF, FC, IP
반응성	인간 쥐 생체 유래의 감마 튜블린 수계 단백질, 재조합 단백질
결합	비결합
변형	수정치 없음
아이소타입	IgG
클론성	다클론
형태	액체
농도	1mg/ml
Storage	Aliquot 하여 -20°C 에 보관(12개월 유효). 냉동/해동 반복을 피하십시오.
Shipping	Ice bags
버퍼	토끼 IgG는 인산염 완충액(pH 7.4, 150mM NaCl, 0.02% 아지다티움 및 50% 글세롤)에 용해되어 있습니다.
정제	천성 크로마토그래피

적용

희석 비율	WB 1:500-1:1000, IHC 1:50-1:100, ICC/IF 1:50-1:200, FC 1:50-1:100, IP 1:20-1:50
분자량	Calculated MW: 51 kDa; Observed MW: 48 kDa

항원 정보

유전자명	TUBG1
다른 이름	TUBG1; TUBG; Tubulin gamma-1 chain; Gamma-1-tubulin; Gamma-tubulin complex component 1; GCP-1
유전자 ID	7283
SwissProt ID	P23258
면역원	인간 감마 튜블린의 합성 펩타이드

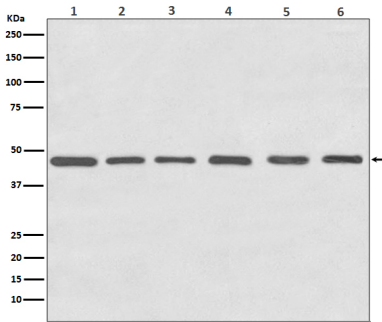
배경

TUBG1 튜블린 세관의 주요 구성 요소입니다. 감마 튜블린은 방추극 중체 같은 세관 형성 중(MTOC)에 결합된 중체 주변 질경으로 일차 튜블린 미세말 형성 중체 복합체 및 방추극을 조직합니다. GCP2 및 GCP3와 상호작용합니다. B9D2와 상호작용합니다. CDK5RAP2와 상호작용합니다.

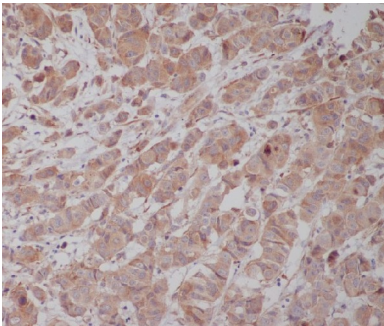
연구 분야

신호전달

이미지 데이터



(1) HeLa 용물 (2) NIH 3T3 용물 (3) C6 용물 (4) 재조합 용물 (5) COS1 용물 (6) MDCK 용물
 카탈라아제 용인, 카탈라아제 용인, 카탈라아제 용인, 카탈라아제 용인, 카탈라아제 용인, 카탈라아제 용인



표면에 포도당 유입을 조절하는 카탈라아제 용인, 카탈라아제 용인, 카탈라아제 용인, 카탈라아제 용인, 카탈라아제 용인, 카탈라아제 용인, pH 6.0 용물 사용했다.