

**제품명:** 사이클로필린 B 토끼 다클론 항체

**카탈로그 번호:** APRab00033

연구용 전용

## 요약

설명	토끼 다클론 항체
숙주	토끼
적용	WB
반응성	인간 쥐 생체
결합	비결합
변형	수정치 없음
아이소타입	IgG
클론성	다클론
형태	액체
농도	1mg/ml
Storage	Aliquot 하여 $-20^{\circ}\text{C}$ 에 보관(12 개월 유효). 냉동/해동 반복을 피하십시오.
Shipping	Ice bags
버퍼	토끼 IgG 는 인산염 완충액(pH 7.4, 150mM NaCl, 0.02% 아지다나트륨 및 50% 글리세롤)에 용해되어 있습니다.
정제	천성 크로마토그래피

## 적용

희석 비율	WB 1:500-1:1000
분자량	Calculated MW: 24 kDa; Observed MW: 18 kDa

## 항원 정보

유전자명	PPIB
다른 이름	PPIB; CYPB; Peptidyl-prolyl cis-trans isomerase B; PPIase B; CYP-S1; Cyclophilin B; Rotamase B; S-cyclophilin; SCYLP
유전자 ID	5479
SwissProt ID	P23284
면역원	인간 사이클로필린 B 의 항원 펩타이드

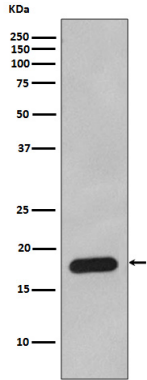
## 배경

PPIase 는 단백질 접합 속도를 높입니다. 이는 올리고펩타이드, 단백질-단백질 접합, 수소 결합, 이온 결합을 촉진합니다.

## 연구 분야

면역학

## 이미지 데이터



세포질 단백질 항체를 사용하여 HepG2 세포 용출액에서 세포질 단백질의 위치를 확인했다.