

제품명: DARPP32 토끼 다클론 항체

카탈로그 번호: APRab00032

연구용 전용

요약

설명	토끼 다클론 항체
숙주	토끼
적용	WB, IHC, ICC/IF, IP
반응성	인간 쥐 생체
결합	비결합
변형	수정치 없음
아이소타입	IgG
클론성	다클론
형태	액체
농도	1mg/ml
Storage	Aliquot 하여 -20°C 에 보관(12개월 유효). 냉동/해동 반복을 피하십시오.
Shipping	Ice bags
버퍼	토끼 IgG는 인산염 완충액(pH 7.4, 150mM NaCl, 0.02% 아지드, 투름 및 50% 글리세롤)에 용해되어 있습니다.
정제	천성 크로마토그래피

적용

희석 비율	WB 1:500-1:1000, IHC 1:50-1:100, ICC/IF 1:50-1:200, IP 1:20-1:50
분자량	Calculated MW: 23 kDa; Observed MW: 32 kDa

항원 정보

유전자명	PPP1R1B
다른 이름	PPP1R1B; DARPP32; Protein phosphatase 1 regulatory subunit 1B; DARPP-32; Dopamine- and cAMP-regulated neuronal phosphoprotein
유전자 ID	84152
SwissProt ID	Q9UD71
면역원	인간 DARPP32의 합성 펩타이드

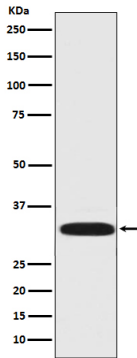
배경

DARPP-32는 단백질 인산화 효소 억제제 계열 구성원이다. 도파민 cAMP 에 의해 조절되는 신경 세포 단백질이다. 도파민 수용체 글루타메이트(NMDA) 수용체 모두 DARPP32 인화정을 조절하지만 그 방향은 서로 반대이다.

연구 분야

신경학

이미지 데이터



DARPP32 항을 사용하여 뇌 용출액에서 DARPP32의 위치 단백질 분리를 수행합니다.