

제품명: ABCG1 토끼 다클론 항체

카탈로그 번호: APRab00031

연구용 전용

요약

설명	토끼 다클론 항체
숙주	토끼
적용	WB, IHC, ICC/IF
반응성	인간
결합	비결합
변형	수정치 없음
아이소타입	IgG
클론성	다클론
형태	액체
농도	1mg/ml
Storage	Aliquot 하여 -20°C 에 보관(12개월 유효). 냉동/해동 반복을 피하십시오.
Shipping	Ice bags
버퍼	토끼 IgG는 인산염 완충액(pH 7.4, 150mM NaCl, 0.02% 아지드 나트륨 및 50% 글리세롤)에 용해되어 있습니다.
정제	친성 크로마토그래피

적용

희석 비율	WB 1:500-1:1000, IHC 1:50-1:100, ICC/IF 1:50-1:200
분자량	Calculated MW: 76 kDa; Observed MW: 110 kDa

항원 정보

유전자명	ABCG1
다른 이름	ATP-binding cassette transporter 8; White protein homolog; ABC8; WHT1; ABCG1; ABC transporter 8; WHITE1
유전자 ID	9619
SwissProt ID	P45844
면역원	인간 ABCG1의 항원 펩타이드

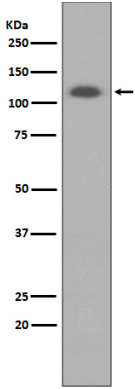
배경

ABCG1은 다중 약물 운반체로서 다양한 약물을 운반하는 역할을 하며, 콜레스테롤을 운반하는 지질 운반체로서도 알려져 있습니다.

연구 분야

신경학

이미지 데이터



ABCG1 항체를 사용하여 HUVEC 용액에서 ABCG1의 위치를 분석을 수행합니다.