

제품명: 배드 래빗 다클론 항체

카탈로그 번호: APRab00030

연구용 전용

요약

| | |
|----------|--|
| 설명 | 뮌다클론항체 |
| 숙주 | 뮌 |
| 적용 | WB,IHC,ICC/IF,FC,IP |
| 반응성 | 인, 쥐 생체 |
| 결합 | 비결합 |
| 변형 | 수정치 없음 |
| 아이소타입 | IgG |
| 클론성 | 다클론 |
| 형태 | 액체 |
| 농도 | 1mg/ml |
| Storage | Aliquot 하여 -20°C 에 보관(12 개월 유효). 냉동/해동 반복을 피하십시오. |
| Shipping | Ice bags |
| 버퍼 | 뮌 IgG 는 인 완충액 (pH 7.4, 150mM NaCl, 0.02% 아지드, 투름 및 50% 글세롤) 에 용해되어 있습니다. |
| 정제 | 천정 크로마토그래피 |

적용

| | |
|-------|---|
| 희석 비율 | WB 1:500-1:1000, IHC 1:50-1:100, ICC/IF 1:50-1:200, FC 1:50-1:100, IP 1:20-1:50 |
| 분자량 | Calculated MW: 18 kDa; Observed MW: 23 kDa |

항원 정보

| | |
|--------------|--|
| 유전자명 | BAD |
| 다른 이름 | BAD; BBC6; BCL2L8; Bcl2 antagonist of cell death; BAD; Bcl-2-binding component 6; Bcl-2-like protein 8; Bcl2-L-8; Bcl-XL/Bcl-2-associated death promoter |
| 유전자 ID | 572 |
| SwissProt ID | Q92934 |
| 면역원 | 표적 단백질에 대한 항원 펩타이드 |

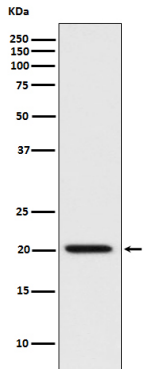
배경

세포 사멸을 촉진한다. Bcl-X(L), Bcl-2 및 Bcl-W 와의 결합을 경쟁적으로 억제하여 Bcl-2 및 Bcl-X(L)의 사멸 억제 활성을 차단할 수 있다. BAX 의 종양 억제 활성을 촉진한다. Bcl-X(L)의 사멸 억제 활성은 전사 조절된다. Bcl-2 의 사멸 억제 활성은 전사 조절된다 (유형 분절). 성장 인자 수용체 신호 전달에서 사멸 경로 사이의 연결 고리 역할을 하는 것으로 보인다.

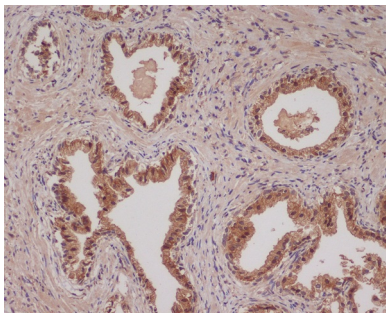
연구 분야

세포 생물학

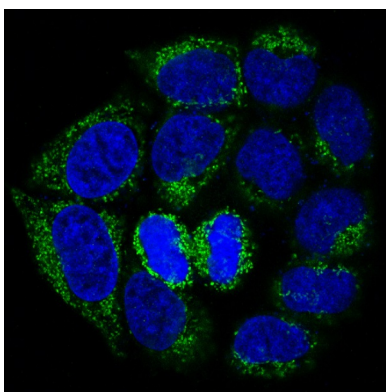
이미지 데이터



Bad 항을 사용하여 Hela 세포 용출액에서 BAD의 유래 단백질을 추출한다



Bad 항을 이용한 근피포에 대한 결암 조직의 면역조직화 분석. 항원 특이성은 과산화 조건에서 pH 6.0 용출액 사용했다



Bad 항을 이용한 Hela 세포 내 Bad 단백질 면역형광 분석