

제품명: SCARB1 토끼 다클론 항체

카탈로그 번호: APRab00028

연구용 전용

요약

설명	토끼 다클론 항체
숙주	토끼
적용	WB, IHC, ICC/IF, FC
반응성	인간 쥐 생체
결합	비결합
변형	수정치 없음
아이소타입	IgG
클론성	다클론
형태	액체
농도	1mg/ml
Storage	Aliquot 하여 -20°C 에 보관(12개월 유효). 냉동/해동 반복을 피하십시오.
Shipping	Ice bags
버퍼	토끼 IgG는 인산염 완충액(pH 7.4, 150mM NaCl, 0.02% 아세트산 트리스) 및 50% 글리세롤에 용해되어 있습니다.
정제	천성 크로마토그래피

적용

희석 비율	WB 1:500-1:1000, IHC 1:50-1:100, ICC/IF 1:50-1:200, FC 1:50-1:100
분자량	Calculated MW: 61 kDa; Observed MW: 80 kDa

항원 정보

유전자명	SCARB1
다른 이름	CLA1; SRB1; CLA-1; SR-BI; CD36L1; HDLQTL6; Scavenging Receptor SR-BI
유전자 ID	949
SwissProt ID	Q8WTV0
면역원	인간 스캐빈지 수용체 SR-BI 의 재조합 단백질

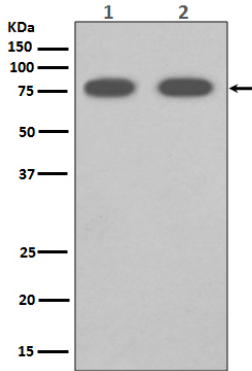
배경

인간 콜레스테롤 에스터 지단백 포스포타실라제 및 스캐빈지 수용체와 같은 다양한 리포단백 수용입니다. 세포막의 특정 유인 채널에 위치하며 HDL 에 대한 수용 및 기능이 높습니다. 세포 표면 세포막의 공체 및 수용체 (예 HDL, 그리고 다른 저밀도 리포단백 함유 지단백 및 변형 지단백 사이에서 유리 콜레스테롤과 에타르틴 콜레스테롤)의 기능을 촉진합니다.

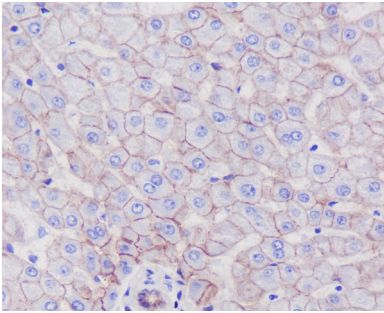
연구 분야

마찰학

이미지 데이터



(1) 인태간용물에 SCARB1 의위단백분석 (2) SCARB1 항체사용대조군용물



파판에코된인간조직에 SCARB1 항체이용면조직화분을하였다 항원복에는 고염과온 조건인 4도 pH 6.0 용물 사용하였다