

제품명: LEF1 토끼 다클론 항체

카탈로그 번호: APRab00027

연구용 전용

요약

설명	토끼 다클론 항체
숙주	토끼
적용	WB, IHC, ICC/IF, FC, IP
반응성	인간 췌장
결합	비결합
변형	수정치 없음
아이소타입	IgG
클론성	다클론
형태	액체
농도	1mg/ml
Storage	Aliquot 하여 -20°C 에 보관(12개월 유효). 냉동/해동 반복을 피하십시오.
Shipping	Ice bags
버퍼	토끼 IgG는 인산염 완충액(pH 7.4, 150mM NaCl, 0.02% 아지다 트림 및 50% 글세롤)에 용해되어 있습니다.
정제	천성 크로마토그래피

적용

희석 비율	WB 1:500-1:1000, IHC 1:50-1:100, ICC/IF 1:50-1:200, FC 1:50-1:100, IP 1:20-1:50
분자량	Calculated MW: 44 kDa; Observed MW: 44 kDa

항원 정보

유전자명	LEF1
다른 이름	LEF1; Lymphoid enhancer-binding factor 1; LEF-1; T cell-specific transcription factor 1-alpha; TCF1-alpha
유전자 ID	51176
SwissProt ID	Q9UJU2
면역원	인간 LEF1의 항원 펩타이드

배경

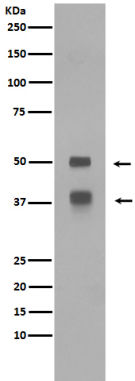
Wnt 신호 전달 경로에 관여한다. CTNNB1 및 EP300 이 전할 때 적 유전자 전사를 활성화한다. 모세관 분화 및 모낭 형성에 관여할 수 있다. TLE1, TLE2, TLE3 및 TLE4 는 LEF1 및 CTNNB1 에 의해 다른 전 활성을 억제한다. T 세포 유형에 대한 중간 기를 조절한다. 세포 특이적으로 DNA 에 결합한다. PIAG 는 LEF1 에 의한 Wnt 의존 및 Wnt 비 의존 활성을 모두 억제한다.

내(유상예근).

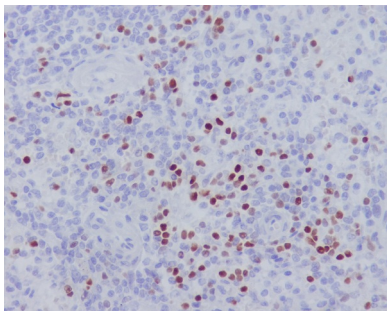
연구 분야

후염화핵산합성

이미지 데이터



LEF1 항체를 사용하여 Jurkat 세포 용출액에서 LEF1 의 위치 단백질 분석을 수행합니다.



LEF1 항체를 용해된 포도배양 배양액의 면역화학 분석 항원 복제에 과온조각의 조건을 pH 6.0 용액 사용했다.