

**제품명: ROCK1** 토끼 다클론 항체

**카탈로그 번호: APRab00026**

연구용 전용

## 요약

설명	토끼 다클론 항체
숙주	토끼
적용	WB, IHC, ICC/IF, FC, IP
반응성	인간 쥐 생체
결합	비결합
변형	수정치 없음
아이소타입	IgG
클론성	다클론
형태	액체
농도	1mg/ml
Storage	Aliquot 하여 $-20^{\circ}\text{C}$ 에 보관(12 개월 유효). 냉동/해동 반복을 피하십시오.
Shipping	Ice bags
버퍼	토끼 IgG 는 인산염 완충액(pH 7.4, 150mM NaCl, 0.02% 아지다나트륨 및 50% 글리세롤)에 용해되어 있습니다.
정제	천성 크로마토그래피

## 적용

희석 비율	WB 1:500-1:1000, IHC 1:50-1:100, ICC/IF 1:50-1:200, FC 1:50-1:100, IP 1:20-1:50
분자량	Calculated MW: 158 kDa; Observed MW: 158 kDa

## 항원 정보

유전자명	ROCK1 ROCK1; Rho-associated protein kinase 1; Renal carcinoma antigen NY-REN-35; Rho-associated; coiled-coil-containing protein kinase 1; Rho-associated; coiled-coil-containing protein kinase I; ROCK-I; p160 ROCK-1; p160ROCK
다른 이름	
유전자 ID	6093
SwissProt ID	Q13464
면역원	인간 ROCK1 의 항원 펩타이드

## 배경

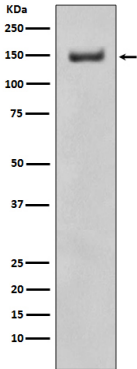
ROCK1 단백질은 인산염 완충액에 용해되어 있습니다. DAPK3, GFAP, LIMK1, LIMK2, MYL9/MLC2, PFN1 및 PPP1R12A 의 인산염 완충액에 용해되어 있습니다.

형성 스프로삼 및 점막 형성 상활기 중 세포 접착 및 운동 조절에 관여한다. 또한 FOD1 을 억제하고 FOD1 과 세포 접착을 방해하여 SRC 의 정상 세포 형성 세포막을 촉진한다.

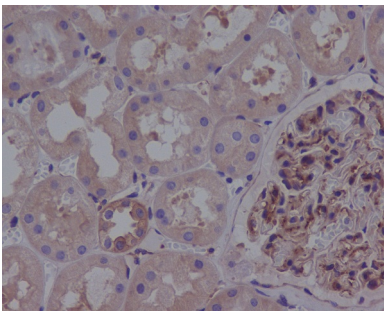
## 연구 분야

신호 전달

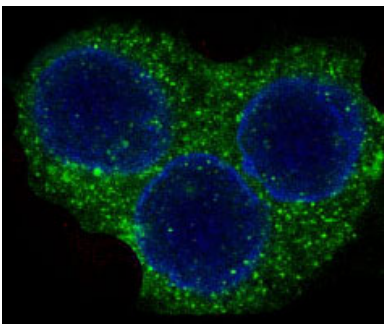
## 이미지 데이터



ROCK1 항체를 사용하여 세포에서 ROCK1 의 위치를 분석을 수행한다.



세포에 포함된 인간 상피 세포에 ROCK1 항체를 이용한 면역조직화 분석을 수행했다. 항원 복제는 고압 고온 조건인 121도 섭씨, pH 6.0 용액을 사용했다.



ROCK1 항체를 사용한 HeLa 세포에 ROCK1 의 면역형광 분석