

**제품명:** 시냅토피신 토끼 다클론 항체

**카탈로그 번호:** APRab00020

연구용 전용

## 요약

설명	토끼 다클론 항체
숙주	토끼
적용	WB, IHC, ICC/IF
반응성	인간 쥐 생체
결합	비결합
변형	수정치 없음
아이소타입	IgG
클론성	다클론
형태	액체
농도	1mg/ml
Storage	Aliquot 하여 -20°C 에 보관(12 개월 유효). 냉동/해동 반복을 피하십시오.
Shipping	Ice bags
버퍼	토끼 IgG 는 인산염 완충액(pH 7.4, 150mM NaCl, 0.02% 아세트산)에 50% 글리세롤이 포함되어 있습니다.
정제	천성 크로마토그래피

## 적용

희석 비율	WB 1:500-1:1000, IHC 1:50-1:100, ICC/IF 1:50-1:200
분자량	Calculated MW: 34 kDa; Observed MW: 38 kDa

## 항원 정보

유전자명	SYP
다른 이름	SYP; Synaptophysin; Major synaptic vesicle protein p38
유전자 ID	6855
SwissProt ID	P08247
면역원	인간 시냅토피신 합성 펩타이드

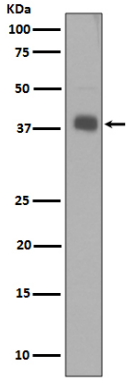
## 배경

SYP 는 다클론 항체를 조화하거나 소를 선택적으로 표지하는 등 구조적 접근이 가능합니다. 단 및 장 시냅스 생성에 관여하며 시냅스 시냅소에 의해 합성되는 6 개체는 중 4 개 구조를 지니고 있습니다. UniProtKB 의 정보를 포함할 수 있습니다.

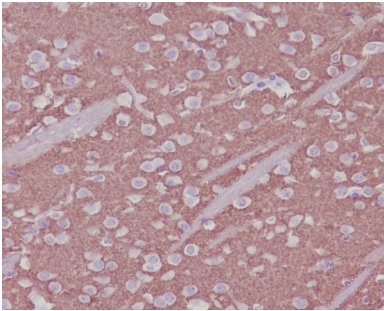
## 연구 분야

신경학

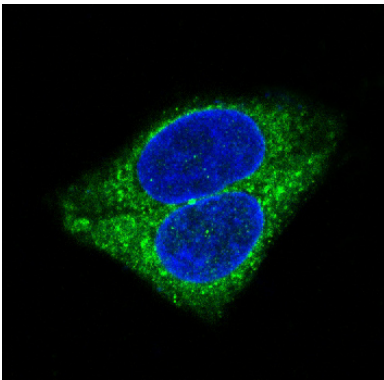
## 이미지 데이터



세포사멸을 사용하여 SH-SY5Y 세포 용출액에서 세포사멸 관련 단백질을 분석함



파편에 포함된 유노노이드에서 세포사멸 관련 단백질을 분석함. 형광 현미경은 고온 조건에서 pH 6.0 용출액 사용됨



세포사멸을 이용한 PC-12 세포에서 세포사멸 관련 단백질 분석