

제품명: Smad5 토끼 다클론 항체

카탈로그 번호: APRab00017

연구용 전용

요약

| | |
|----------|---|
| 설명 | 토끼 다클론 항체 |
| 숙주 | 토끼 |
| 적용 | WB, IHC, ICC/IF, FC |
| 반응성 | 인간 |
| 결합 | 비결합 |
| 변형 | 수정치 없음 |
| 아이소타입 | IgG |
| 클론성 | 다클론 |
| 형태 | 액체 |
| 농도 | 1mg/ml |
| Storage | Aliquot 하여 -20°C 에 보관(12 개월 유효). 냉동/해동 반복을 피하십시오. |
| Shipping | Ice bags |
| 버퍼 | 토끼 IgG 는 인산염 완충액(pH 7.4, 150mM NaCl, 0.02% 아지다나트륨 및 50% 글리세롤)에 용해되어 있습니다. |
| 정제 | 천성 크로마토그래피 |

적용

| | |
|-------|---|
| 희석 비율 | WB 1:500-1:1000, IHC 1:50-1:100, ICC/IF 1:50-1:200, FC 1:50-1:100 |
| 분자량 | Calculated MW: 52 kDa; Observed MW: 52 kDa |

항원 정보

| | |
|--------------|--|
| 유전자명 | SMAD5 DKFZp781C1895; DKFZp781O1323; Dwfc; hSmad 5; hSmad5; JV5 1; JV5-1; MAD homolog 5; MAD mothers against decapentaplegic homolog 5; MAD; mothers against decapentaplegic homolog 5; MADH 5; MADH5; Mothers against decapentaplegic homolog 5; Mothers against DPP homolog 5; MusMLP; SMA and MAD related protein 5; SMAD 5; SMAD family member 5; SMAD mothers against DPP homolog 5; Smad5; Smad5; SMAD5_HUMAN. |
| 다른 이름 | |
| 유전자 ID | 4090 |
| SwissProt ID | Q99717 |
| 면역원 | 표적 단백질에 대한 항원 펩타이드 |

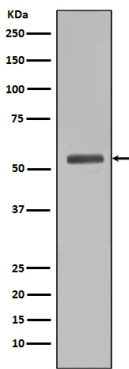
배경

BMP(골형성단백) 1 형 수용체 카이메에 결합하는 전조절자 Smad5는 수용체 결합 Smad(R-Smad)입니다. Smad5는 생체에서 결합에 필요한 분해에 민감하며 Smad5 유전자 결핍은 심근의 세포 사멸을 유발합니다. Smad5의 이상 조절은 알코올과 담배 연기에서 유도되는 위상세포의 세포 사멸을 매개하는 것으로 보고되었습니다. 조직 특이성 또한 존재합니다.

연구 분야

신호 전달

이미지 데이터



Smad5 항을 사용하여 HEK293 세포 용출물에서 Smad5의 위치 단백질 분석을 수행했습니다.