

제품명: CD146 토끼 다클론 항체

카탈로그 번호: APRab00016

연구용 전용

요약

설명	토끼 다클론 항체
숙주	토끼
적용	WB, IHC, ICC/IF, FC, IP
반응성	인간 췌장
결합	비결합
변형	수정치 없음
아이소타입	IgG
클론성	다클론
형태	액체
농도	1mg/ml
Storage	Aliquot 하여 -20°C 에 보관(12개월 유효). 냉동/해동 반복을 피하십시오.
Shipping	Ice bags
버퍼	토끼 IgG는 인산염 완충액(pH 7.4, 150mM NaCl, 0.02% 아지다나트륨 및 50% 글리세롤)에 용해되어 있습니다.
정제	천성 크로마토그래피

적용

희석 비율	WB 1:500-1:1000, IHC 1:50-1:100, ICC/IF 1:50-1:200, FC 1:50-1:100, IP 1:20-1:50
분자량	Calculated MW: 72 kDa; Observed MW: 72 kDa

항원 정보

유전자명	MCAM
다른 이름	CD146; MUC18
유전자 ID	4162
SwissProt ID	P43121
면역원	인간 CD146의 합성 펩타이드

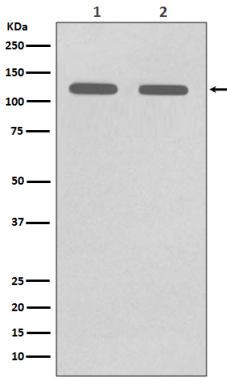
배경

CD146은 세포 접착 및 혈관 조영에 관여하며, 특히 내피 세포의 응집에 중요한 역할을 합니다. CD146의 발현은 특정 세포 유형에서 특이적으로 발현되는 표지자로 사용할 수 있습니다. 또한 배양 조건에 따라 발현되는 정도가 다를 수 있습니다.

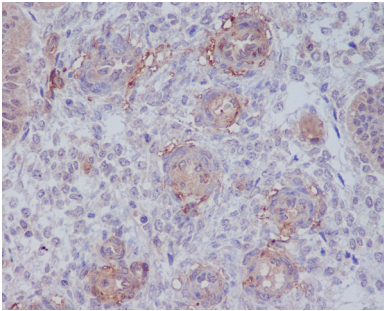
연구 분야

면역학

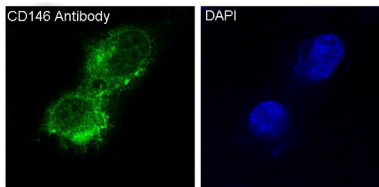
이미지 데이터



(1) A375 용액 (2) CD146 항체 사용 HUVEC 용액에서 CD146 의 위치 단백질 분석



CD146 항체 사용 피부 조직의 IHC 분석을 위한 항체는 고온 조건의 pH 6.0 용액 사용했다



CD146 항체 사용 A375 세포에서 CD146 의 면역 반응을 수행했다