

제품명: CKII 알파 토끼 다클론 항체

카탈로그 번호: APRab00014

연구용 전용

요약

설명	토끼 다클론 항체
숙주	토끼
적용	WB, IHC, FC
반응성	인간 췌장
결합	비결합
변형	수정치 없음
아이소타입	IgG
클론성	다클론
형태	액체
농도	1mg/ml
Storage	Aliquot 하여 -20°C 에 보관(12개월 유효). 냉동/해동 반복을 피하십시오.
Shipping	Ice bags
버퍼	토끼 IgG는 인산염 완충액(pH 7.4, 150mM NaCl, 0.02% 아지다나트륨 및 50% 글리세롤)에 용해되어 있습니다.
정제	천성 크로마토그래피

적용

희석 비율	WB 1:500-1:1000, IHC 1:50-1:100, FC 1:50-1:100
분자량	Calculated MW: 45 kDa; Observed MW: 45 kDa

항원 정보

유전자명	CSNK2A1
다른 이름	CSNK2A1; CK2A1; Casein kinase II subunit alpha; CK II alpha
유전자 ID	1457
SwissProt ID	P68400
면역원	인간 CSNK2A1의 합성 펩타이드

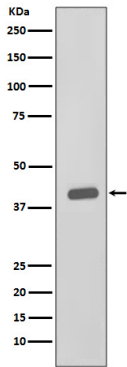
배경

상할 세포로부터 분리된 키네아제 유전자 CSNK2A1은 인산 키나제 또는 인산-말에 산성 잔기를 포함하는 다양한 단백질을 인산화하는 주요 인산화 효소로 알려져 있습니다. 이 효소를 통해 조절되는 단백질은 유해 스트레스를 유발하는 조건에서 역할을 할 수 있습니다.

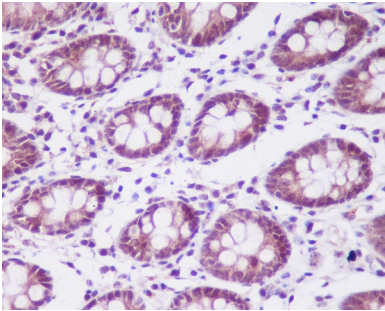
연구 분야

세포 생물학

이미지 데이터



CKII 알파 항체를 사용하여 HeLa 세포 용출액에서 CKII 알파 유단백 분을 추출합니다.



CKII 알파 항체를 이용하여 쥐 췌장 조직의 면역조직화학 분석을 위해 고립된 조직의 균사체를 pH 6.0 용액에 사용했다.