

제품명: 빈쿨린 토끼 다클론 항체

카탈로그 번호: APRab00013

연구용 전용

요약

설명	토끼 다클론 항체
숙주	토끼
적용	WB, ICC/IF, IP
반응성	인간 쥐 생체
결합	비결합
변형	수정치 없음
아이소타입	IgG
클론성	다클론
형태	액체
농도	1mg/ml
Storage	Aliquot 하여 -20°C 에 보관(12개월 유효). 냉동/해동 반복을 피하십시오.
Shipping	Ice bags
버퍼	토끼 IgG는 인산염 완충액(pH 7.4, 150mM NaCl, 0.02% 아지드, 투름 및 50% 글세롤)에 용해되어 있습니다.
정제	천성 크로마토그래피

적용

희석 비율	WB 1:500-1:1000, ICC/IF 1:50-1:200, IP 1:20-1:50
분자량	Calculated MW: 124 kDa; Observed MW: 124 kDa

항원 정보

유전자명	VCL
다른 이름	VCL; Vinculin; Metavinculin
유전자 ID	7414
SwissProt ID	P18206
면역원	인간 빈쿨린 재조합 단백질

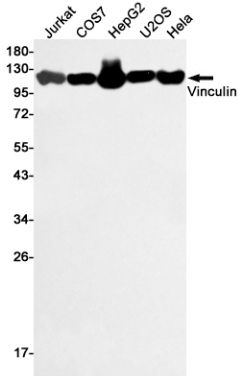
배경

빈쿨린은 세포 부착 단백질 세포 접착 부위(focal adhesion) 조절 및 배열에 중요한 역할을 합니다. 빈쿨린은 아노말리나 마르틴 린드버그와 같은 연구자들이 고립된 세포 부착 단백질과 관련된 세포 구조적 및 신호 전달 경로를 규명하는 과정에서 빈쿨린의 마르틴과 리브린 상호작용에 대한 구조를 형성한다. 활성 상태 빈쿨린은 세포 접착 부위에 통합되어, 액틴 세포골격과 상호작용을 조절하는 데 관여하는 것으로 알려져 있습니다.

연구 분야

신약개발

이미지 데이터



Jurkat, COS7, HepG2, U2OS, HeLa 세포종에서 Vinculin 항체를 사용하여 Vinculin 의 위치를 분석할 수 있습니다.