

**제품명: KDEL** 토끼 다클론 항체

**카탈로그 번호: APRab00011**

연구용 전용

## 요약

설명	토끼 다클론 항체
숙주	토끼
적용	WB, IHC, ICC/IF, FC
반응성	인간 췌장
결합	비결합
변형	수정치 없음
아이소타입	IgG
클론성	다클론
형태	액체
농도	1mg/ml
Storage	Aliquot 하여 $-20^{\circ}\text{C}$ 에 보관(12개월 유효). 냉동/해동 반복을 피하십시오.
Shipping	Ice bags
버퍼	토끼 IgG는 인산염 완충액(pH 7.4, 150mM NaCl, 0.02% 아지다, 투름 및 50% 글리세롤)에 용해되어 있습니다.
정제	천성 크로마토그래피

## 적용

희석 비율	WB 1:500-1:1000, IHC 1:50-1:100, ICC/IF 1:50-1:200, FC 1:50-1:100
분자량	Calculated MW: 25 kDa; Observed MW: 78kDa kDa

## 항원 정보

유전자명	KDELR1
다른 이름	Lys-Asp-Glu-Leu (KDEL)
유전자 ID	10945
SwissProt ID	P24390
면역원	-

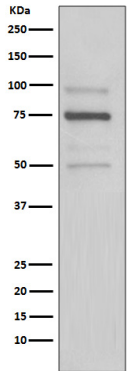
## 배경

소체 막 단백질 유닛의 특성을 결정합니다. 소체 막 단백질 유닛에 결합합니다. 또한 글자 통칭 정적인 소수에도 결합합니다. 아미노산 K-D-E-L을 포함합니다.

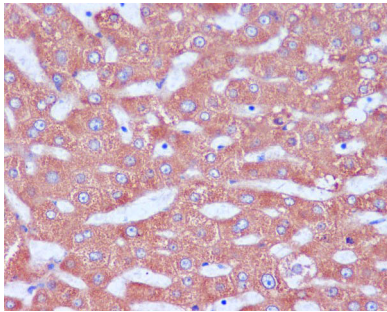
## 연구 분야

태그및세포카

## 이미지 데이터



KDEL 항를 사용하여 HeLa 세포 용출액에서 KDEL 의위 단백질 분리를 수행했다.



KDEL 항를 이용한 과산화수소염색 면역조직화 분석 항원 복제는 고염 조건인 pH 6.0 용출을 사용했다.