

제품명: PDGFR 베타 토끼 다클론 항체

카탈로그 번호: APRab00010

연구용 전용

요약

설명	토끼 다클론 항체
숙주	토끼
적용	WB, IHC, ICC/IF, IP
반응성	인간 췌장
결합	비결합
변형	수정치 없음
아이소타입	IgG
클론성	다클론
형태	액체
농도	1mg/ml
Storage	Aliquot 하여 -20°C 에 보관(12 개월 유효). 냉동/해동 반복을 피하십시오.
Shipping	Ice bags
버퍼	토끼 IgG 는 인산염 완충액(pH 7.4, 150mM NaCl, 0.02% 아지다티움 및 50% 글세롤)에 용해되어 있습니다.
정제	천성 크로마토그래피

적용

희석 비율	WB 1:500-1:1000, IHC 1:50-1:100, ICC/IF 1:50-1:200, IP 1:20-1:50
분자량	Calculated MW: 124 kDa; Observed MW: 170 kDa

항원 정보

유전자명	PDGFRB PDGFRB; PDGFR; PDGFR1; Platelet-derived growth factor receptor beta; PDGF-R-beta;
다른 이름	PDGFR-beta; Beta platelet-derived growth factor receptor; Beta-type platelet-derived growth factor receptor; CD140 antigen-like family member B; Platelet-deri
유전자 ID	5159
SwissProt ID	P09619
면역원	인간 PDGFR 베타 항원 펩타이드

배경

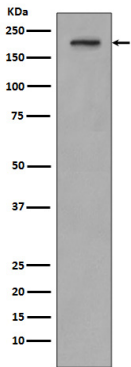
이 유전자는 혈판 유래 성장인자(PDGF) 계열 구성에 대한 유전자 클러스터의 일부로 기능하는 것으로 알려져 있습니다. 이 성장인자는 중성립구, 원시 섬유아세포 및 내피 세포의 증식에 관여하는 성장인자 중 하나이며, 특히 혈관 생성에 중요한 역할을 합니다.

이항체는 PDGF 수용체 알파 및 베타 폴리펩이드를 특이적으로 인식하며, 이 항체가 결합합니다.

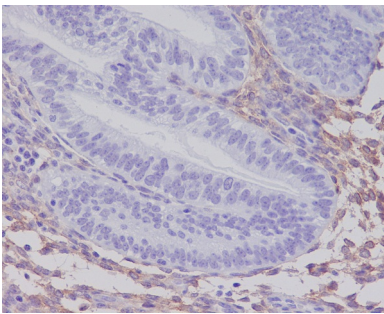
연구 분야

신호전달

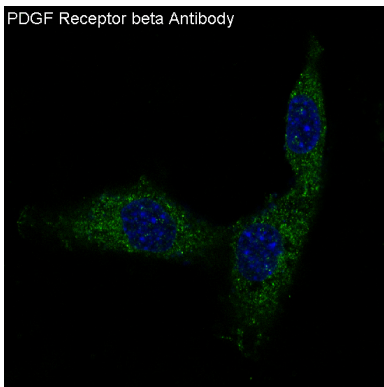
이미지 데이터



PDGFR 베타 항체를 사용하여 SH-SY5Y 세포를 사용하여 PDGF 수용체 베타 단백질을 분석했습니다.



표면에 고정된 안저 조직에 PDGF 수용체 베타 항체를 염색 조직화 분석을 수행했다. 항원 특이성은 고온 조건과 완충액 pH 6.0 용액을 사용했다.



PDGF 수용체 베타 항체를 용인 3T3 세포에 PDGFR 베타 면역형광 분석