

**제품명: VEGF 수용체 1 토끼 다클론 항체**

**카탈로그 번호: APRab00009**

연구용 전용

## 요약

설명	토끼 다클론 항체
숙주	토끼
적용	WB, IHC, ICC/IF, FC, IP
반응성	인간 쥐 생체
결합	비결합
변형	수정되지 않음
아이소타입	IgG
클론성	다클론
형태	액체
농도	1mg/ml
Storage	Aliquot 하여 $-20^{\circ}\text{C}$ 에 보관(12 개월 유효). 냉동/해동 반복을 피하십시오.
Shipping	Ice bags
버퍼	토끼 IgG 는 인산염 완충액(pH 7.4, 150mM NaCl, 0.02% 아지드 나트륨 및 50% 글리세롤)에 용해되어 있습니다.
정제	천성 크로마토그래피

## 적용

희석 비율	WB 1:500-1:1000, IHC 1:50-1:100, ICC/IF 1:50-1:200, FC 1:50-1:100, IP 1:20-1:50
분자량	Calculated MW: 151 kDa; Observed MW: 151 kDa

## 항원 정보

유전자명	FLT1
다른 이름	VEGFR-1; VEGF Receptor 1; FLT-1; FLT; FRT; VEGFR1; Fms-like tyrosine kinase 1; Tyrosine-protein kinase FRT
유전자 ID	2321
SwissProt ID	P17948
면역원	인간 VEGF 수용체 1의 항원 펩타이드

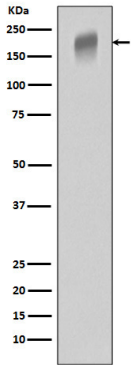
## 배경

VEGFA, VEGFB 및 PGF 의 세포 표면 수용체 역할을 하는 두 가지 키아제 비결합 발산형 항-VEGF 수용체 수용체 등 다른 기능 하위장 및 암 표지에 발현된 역할을 한다. 내피 세포의 증식을 억제하며 배아 발달 과정의 중요한 역할을 할 수 있다.

## 연구 분야

신약개발

## 이미지 데이터



VEGF 수용체 항체를 사용하여 A431 세포 용출물에 VEGFR1의 위치를 분석을 수행합니다.