

**제품명: PMS2** 토끼 다클론 항체

**카탈로그 번호: APRab00008**

연구용 전용

## 요약

설명	토끼 다클론 항체
숙주	토끼
적용	WB, IHC, ICC/IF, FC, IP
반응성	인간
결합	비결합
변형	수정치 없음
아이소타입	IgG
클론성	다클론
형태	액체
농도	1mg/ml
Storage	Aliquot 하여 $-20^{\circ}\text{C}$ 에 보관(12개월 유효). 냉동/해동 반복을 피하십시오.
Shipping	Ice bags
버퍼	토끼 IgG는 인산염 완충액(pH 7.4, 150mM NaCl, 0.02% 아지다나 트롬 및 50% 글리세롤)에 용해되어 있습니다.
정제	천성 크로마토그래피

## 적용

희석 비율	WB 1:500-1:1000, IHC 1:50-1:100, ICC/IF 1:50-1:200, FC 1:50-1:100, IP 1:20-1:50
분자량	Calculated MW: 96 kDa; Observed MW: 110 kDa

## 항원 정보

유전자명	PMS2
다른 이름	DNA mismatch repair gene; DNA mismatch repair protein PMS2; HNPCC4; PMS1 protein homolog 2
유전자 ID	5395
SwissProt ID	P54278
면역원	인간 PMS2의 항원 펩타이드

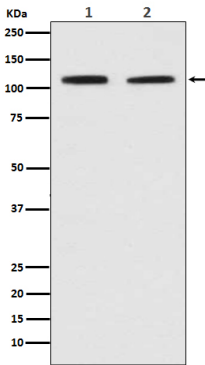
## 배경

RFC와 PCNA 기반인 헤파 MutL-MutS 이중 다중 복합체 형성인 PMS2의 돌연변이율이 높습니다. 이는 불치 위기에 대한 위험을 증가시켜 엑소클레비 EXO1이 불활성화되는 것을 방지할 수 있는 새로운 전략을 생성한다. DNA mismatch를 방지하여 부유한 DNA 기반 진단을 제공한다.

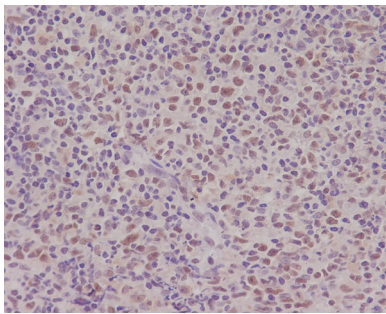
## 연구 분야

후유체화학실험

## 이미지 데이터



(1) Jurkat 용액 (2) HeLa 용액에서 PMS2의 위치를 분석하여 PMS2 항체 사용.



파편에 포함된 단백질 조각에 PMS2 항체를 이용한 조직화 분석을 하였다. 항원화하는 고압은 조직의 균형을 pH 6.0 용액 사용하였다.