

제품명: 카베올린 2 토끼 다클론 항체

카탈로그 번호: APRab00004

연구용 전용

요약

설명	토끼 다클론 항체
숙주	토끼
적용	WB, IHC, ICC/IF, IP
반응성	인간
결합	비결합
변형	수정되지 않음
아이소타입	IgG
클론성	다클론
형태	액체
농도	1mg/ml
Storage	Aliquot 하여 -20°C 에 보관(12 개월 유효). 냉동/해동 반복을 피하십시오.
Shipping	Ice bags
버퍼	토끼 IgG 는 인산염 완충액(pH 7.4, 150mM NaCl, 0.02% 아지다나트륨 및 50% 글리세롤)에 용해되어 있습니다.
정제	천성 크로마토그래피

적용

희석 비율	WB 1:500-1:1000, IHC 1:50-1:100, ICC/IF 1:50-1:200, IP 1:20-1:50
분자량	Calculated MW: 18 kDa; Observed MW: 18 kDa

항원 정보

유전자명	CAV2
다른 이름	CAV2; Caveolae protein 20 Kd; Caveolin 2; Caveolin 2 isoform a and b; Caveolin-2
유전자 ID	858
SwissProt ID	P51636
면역원	인간 Caveolin-2 의 합성 펩타이드

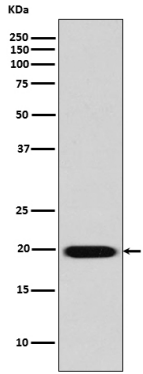
배경

캐비올린 2는 G-단백질과 소수인 지질 상호작용하며 활성을 가적으로 조절합니다. CAV1 과 함께 지질 래프트의 표지 및 캐비올린 형성을 촉진하는 보조 단백질입니다.

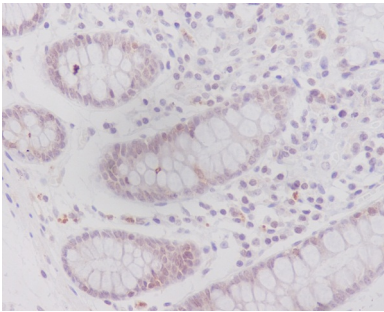
연구 분야

태양세포막

이미지 데이터



Caveolin 2 항을 사용하여 HeLa 세포 용출액에 Caveolin 2 의 일차 단백질을 수행한다



표면 단백질인 Caveolin 2 항을 이용하여 조직화분을 수행했다. 항의 특이성은 고온 조건인 pH 6.0 용액을 사용했다.