

제품명: KIFC1 토끼 다클론 항체

카탈로그 번호: APRab00003

연구용 전용

요약

설명	토끼 다클론 항체
숙주	토끼
적용	WB, IHC, ICC/IF, IP
반응성	인간
결합	비결합
변형	수정되지 않음
아이소타입	IgG
클론성	다클론
형태	액체
농도	1mg/ml
Storage	Aliquot 하여 -20°C 에 보관(12개월 유효). 냉동/해동 반복을 피하십시오.
Shipping	Ice bags
버퍼	토끼 IgG는 인산염 완충액(pH 7.4, 150mM NaCl, 0.02% 아지다나 트롬빈 및 50% 글리세롤)에 용해되어 있습니다.
정제	천성 크로마토그래피

적용

희석 비율	WB 1:500-1:1000, IHC 1:50-1:100, ICC/IF 1:50-1:200, IP 1:20-1:50
분자량	Calculated MW: 74 kDa; Observed MW: 74 kDa

항원 정보

유전자명	KIFC1
다른 이름	HSET; KNSL2
유전자 ID	3833
SwissProt ID	Q9BW19
면역원	인간 KIFC1의 항원 펩타이드

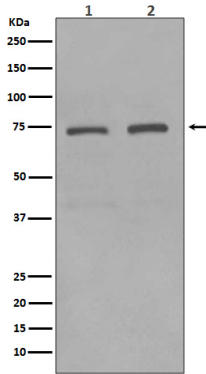
배경

양성 방색형에 필요한 미소필라 방색 미소포의 정제된 단백질 소분체입니다. 소분체 용액에 용해되어 사용할 수 있습니다.

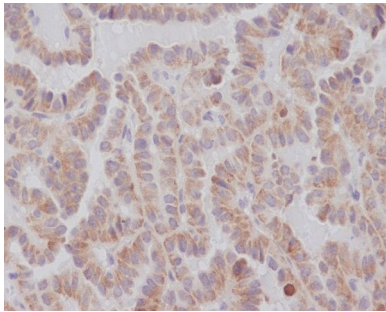
연구 분야

실험결과

이미지 데이터



(1) HeLa 용물 (2) HepG2 용물에 KIFC1 항체를 사용한 KIFC1 의 웨스턴 블롯 분석



KIFC1 항체를 사용한 파라핀 절편에 대한 IHC 분석. 항체는 과산화수소와 3,3'-diaminوبenzidine tetrahydrochloride (DAB)를 pH 6.0 용액에서 사용했다.