

제품명: PRC1 토끼 다클론 항체

카탈로그 번호: APRab00002

연구용 전용

요약

설명	토끼 다클론 항체
숙주	토끼
적용	WB, IHC, ICC/IF, FC, IP
반응성	인간 췌장
결합	비결합
변형	수정치 없음
아이소타입	IgG
클론성	다클론
형태	액체
농도	1mg/ml
Storage	Aliquot 하여 -20°C 에 보관(12개월 유효). 냉동/해동 반복을 피하십시오.
Shipping	Ice bags
버퍼	토끼 IgG는 인산염 완충액(pH 7.4, 150mM NaCl, 0.02% 아지다, 투름 및 50% 글리세롤)에 용해되어 있습니다.
정제	친성 크로마토그래피

적용

희석 비율	WB 1:500-1:1000, IHC 1:50-1:100, ICC/IF 1:50-1:200, FC 1:50-1:100, IP 1:20-1:50
분자량	Calculated MW: 72 kDa; Observed MW: 72 kDa

항원 정보

유전자명	PRC1
다른 이름	Protein regulator of cytokinesis 1
유전자 ID	9055
SwissProt ID	O43663
면역원	표적 단백질에 대한 항원 펩타이드

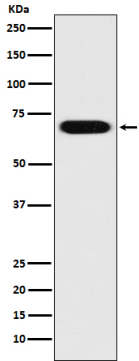
배경

평균 35 nM 범위에서 결합 특이성을 나타냅니다. 중간 정도의 특이성과 높은 친화성을 나타내며 KIF14가 중심 방추체에서 위치하는 데 필요합니다.

연구 분야

세포 생물학

이미지 데이터



PRC1 항을 사용하여 HeLa 세포 용출액에서 PRC1의 위치 단백질 분획을 수행합니다.