

제품명: MKLP1 토끼 다클론 항체

카탈로그 번호: APRab00001

연구용 전용

요약

설명	토끼 다클론 항체
숙주	토끼
적용	WB, ICC/IF
반응성	인간 췌장
결합	비결합
변형	수정치 없음
아이소타입	IgG
클론성	다클론
형태	액체
농도	1mg/ml
Storage	Aliquot 하여 -20°C 에 보관(12개월 유효). 냉동/해동 반복을 피하십시오.
Shipping	Ice bags
버퍼	토끼 IgG는 인산염 완충액(pH 7.4, 150mM NaCl, 0.02% 아지드, 트롬빈 및 50% 글리세롤)에 용해되어 있습니다.
정제	천성 크로마토그래피

적용

희석 비율	WB 1:500-1:1000, ICC/IF 1:50-1:200
분자량	Calculated MW: 110 kDa; Observed MW: 98 kDa

항원 정보

유전자명	KIF23
다른 이름	CHO1; KNSL5; MKLP1; MKLP-1
유전자 ID	9493
SwissProt ID	Q02241
면역원	인간 MKLP1의 항원 펩타이드

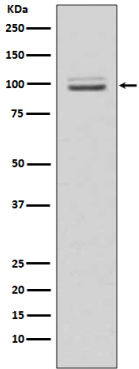
배경

서한 배아 역형 태아 줄기 세포를 통한 양방향 동호 유전자 발현의 중간 단계이다.

연구 분야

세포실험

이미지 데이터



MKLP1 항을 사용하여 HeLa 세포 용출액에서 MKLP1의 위치를 확인했다