

제품명: Rab6b 쥐 단클론 항체

카탈로그 번호: AMR83600

연구용 전용

요약

설명	쥐 단클론 항체
숙주	쥐
적용	WB
반응성	쥐 생체
결합	비결합
변형	수정치 없음
아이소타입	Rat IgG2b
클론성	단클론
형태	액체
농도	0.5mg/ml. 본 제품 농도는 제조배에 따라 다를 수 있습니다.
Storage	Aliquot 하여 -20°C 에 보관(12개월 유효). 냉동/해동 반복을 피하십시오.
Shipping	Ice bags
버퍼	0.05% 아지드 부름이 함유된 PBS 용액(정제된 항체)
정제	천상정제

적용

희석 비율	WB 1:500-1:1000
분자량	180kDa

항원 정보

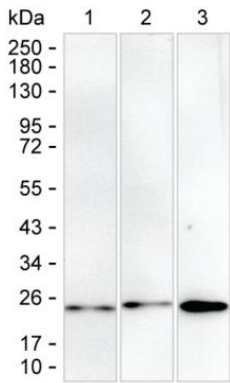
유전자명	Rab6b
다른 이름	Rab6b
유전자 ID	-
SwissProt ID	P61294
면역원	장티푸스 Rab6b 재조합 단백질

배경

-

연구 분야

이미지 데이터



레인1: SH-SY5Y 세포용액 15 μ g; 라인2: MCF7 세포용액 15 μ g; 라인3: Hep2 세포용액 15 μ g; 결과 Rab6b
Rab6b 단백질은 위 세 가지 세포에서 모두 Rab6b를 검출할 수 있다.