

**제품명: Clasp2** 쥐 단클론 항체

**카탈로그 번호: AMR83599**

연구용 전용

## 요약

설명	쥐 단클론 항체
숙주	쥐
적용	WB, IP
반응성	쥐 안
결합	비결합
변형	수정치 없음
아이소타입	Rat IgG2b
클론성	단클론
형태	액체
농도	0.5mg/ml. 본 제품 농도는 제조배에 따라 다를 수 있습니다.
Storage	Aliquot 하여 $-20^{\circ}\text{C}$ 에 보관(12 개월 유효). 냉동/해동 반복을 피하십시오.
Shipping	Ice bags
버퍼	0.05% 아지트와 투름이 함유된 PBS 용해정된 항체
정제	천상정제

## 적용

희석 비율	WB 1:500-1:1000, IP 1:100-1:200
분자량	180kDa

## 항원 정보

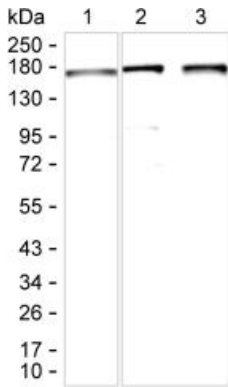
유전자명	Clasp2
다른 이름	Clasp2
유전자 ID	-
SwissProt ID	Q8BRT1
면역원	정제된 마우스 Clasp2 재조합 단백질

## 배경

-

## 연구 분야

## 이미지 데이터



레인1: HEK-293 세포용량 15 µg 레인2: Jurkat 세포용량 15 µg 레인3: HeLa 세포용량 15 µg