

제품명: Clasp1 쥐 단클론 항체

카탈로그 번호: AMR83591

연구용 전용

요약

설명	쥐 단클론 항체
숙주	쥐
적용	WB, IP
반응성	쥐 안
결합	비결합
변형	수정치 없음
아이소타입	Rat IgG2a
클론성	단클론
형태	액체
농도	0.5mg/ml. 본제품의 농도는 제조배에 따라 다를 수 있습니다.
Storage	Aliquot 하여 -20°C 에 보관(12개월 유효). 냉동/해동 반복을 피하십시오.
Shipping	Ice bags
버퍼	0.05% 아지트와 투름이 함유된 PBS 용액(정제된 항체)
정제	천상정제

적용

희석 비율	WB 1:500-1:1000, IP 1:100-1:200
분자량	180kDa

항원 정보

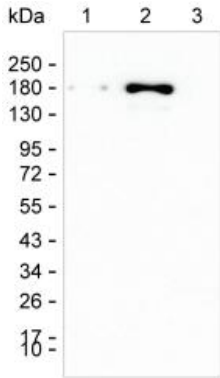
유전자명	Clasp1
다른 이름	Clasp1
유전자 ID	-
SwissProt ID	Q80TV8
면역원	정제된 마우스 Clasp1 재조합 단백질

배경

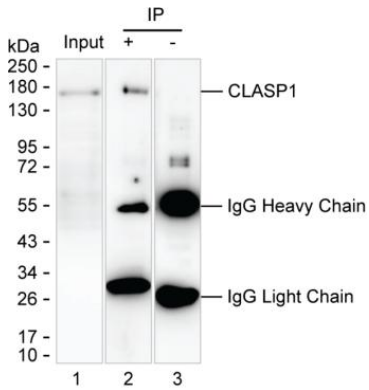
-

연구 분야

이미지 데이터



레인1: U-937 세포용액 15 µg; 레인2: K-562 세포용액 15 µg; 레인3: 쥐상조 세포용액 15 µg; 결과 Clasp1 주 단백질은 위와 같이 Clasp1 을 검출하였다.



레인1: K-562 세포용액 레인2: AMR83591 을 이용하여 K-562 세포용액에서 면역침전 Clasp1; 레인3: 레인2 와 동일한 IgG 용액에 대해 시험한 결과 AMR83591 은 Clasp1 을 면역침전 할 수 없음