

제품명: MAPRE3 쥐 단클론 항체

카탈로그 번호: AMR83580

연구용 전용

요약

설명	쥐 단클론 항체
숙주	쥐
적용	IHC, IP
반응성	인 쥐
결합	비결합
변형	수정치 없음
아이소타입	Rat IgG2a
클론성	단클론
형태	액체
농도	0.5mg/ml. 본 제품 농도는 제조 배치에 따라 다를 수 있습니다.
Storage	Aliquot 하여 -20°C 에 보관 (12 개월 유효). 냉동/해동 반복을 피하십시오.
Shipping	Ice bags
버퍼	0.05% 아지드 나트륨이 함유된 PBS 용액 (정제된 항체)
정제	천상정제

적용

희석 비율	IHC 1:200-1:500, IP 1:100-1:200
분자량	-

항원 정보

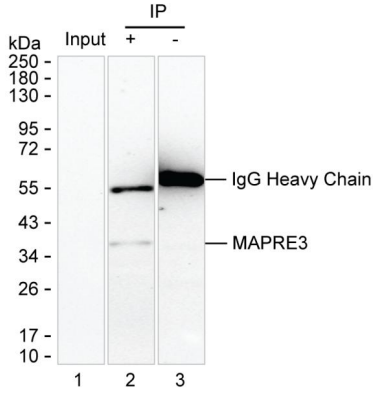
유전자명	MAPRE3
다른 이름	MAPRE3
유전자 ID	-
SwissProt ID	Q9UPY8
면역원	정제된 인간 MAPRE3 재조합 단백질

배경

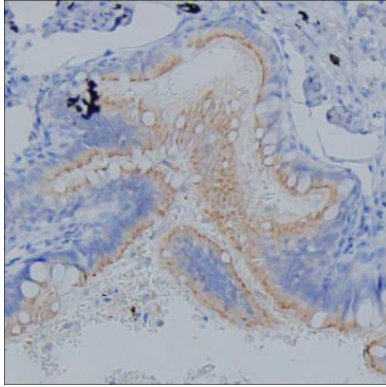
-

연구 분야

이미지 데이터



레인1: 마우스뇌용액 레인2: MAPRE3 쥐단클항체를 사용하여 마우스뇌에서 면역침강된 MAPRE3; 레인3: 레인2와 동일한 IgG 중립항체를 사용하면 MAPRE3 쥐단클항체 MAPRE3를 면역침강시킬 수 없다



MAPRE3 항체(AMR83580)를 이용한 조직 IHC-P 분석