

**제품명: Cmtm6** 쥐 단클론 항체

**카탈로그 번호: AMR83416**

연구용 전용

## 요약

설명	쥐 단클론 항체
숙주	쥐
적용	IHC
반응성	쥐 안
결합	비결합
변형	수정치 없음
아이소타입	Rat IgG2a
클론성	단클론
형태	액체
농도	0.5mg/ml. 본 제품 농도는 제조 배치에 따라 다를 수 있습니다.
Storage	Aliquot 하여 $-20^{\circ}\text{C}$ 에 보관(12 개월 유효). 냉동/해동 반복을 피하십시오.
Shipping	Ice bags
버퍼	0.05% 아지드(부동) 함유된 PBS 용액(정된 항체)
정제	천상정제

## 적용

희석 비율	IHC 1:20-1:100
분자량	-

## 항원 정보

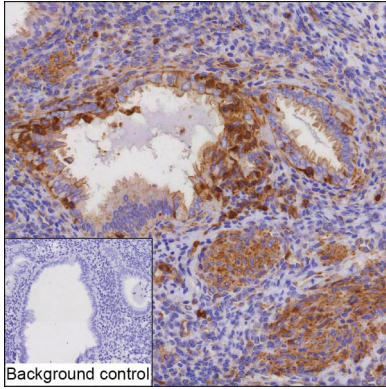
유전자명	Cmtm6
다른 이름	Cmtm6
유전자 ID	-
SwissProt ID	Q9CZ69
면역원	장된 마우스 Cmtm6 재조합 단백질

## 배경

-

## 연구 분야

## 이미지 데이터



Cmtm6 항(Cmtm6 쥐 단백질)을 이용한 암 조직의 IHC-P 분석