

제품명: Mapre2 쥐 단클론 항체

카탈로그 번호: AMR83412

연구용 전용

요약

설명	쥐 단클론 항체
숙주	쥐
적용	WB, IHC, IP
반응성	쥐 IgG2b 생쥐 유래 항체
결합	비결합
변형	수정치 없음
아이소타입	Rat IgG2b
클론성	단클론
형태	액체
농도	0.5mg/ml. 본 제품 농도는 제조배에 따라 다를 수 있습니다.
Storage	Aliquot 하여 -20°C 에 보관 (12 개월 유효). 냉동/해동 반복을 피하십시오.
Shipping	Ice bags
버퍼	0.05% 아지드/부름이 함유된 PBS 용해정제된 항체
정제	천상정제

적용

희석 비율	WB 1:500-1:1000, IHC 1:100-1:200, IP 1:100-1:200
분자량	41kDa, 43kDa

항원 정보

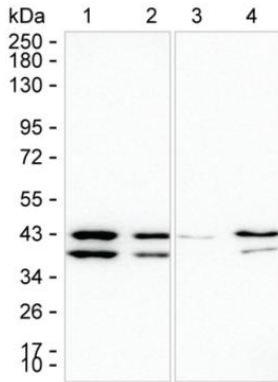
유전자명	Mapre2
다른 이름	Mapre2
유전자 ID	-
SwissProt ID	Q8R001
면역원	장된 마우스 Mapre2 재조합 단백질

배경

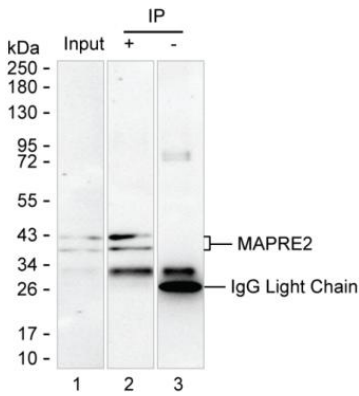
-

연구 분야

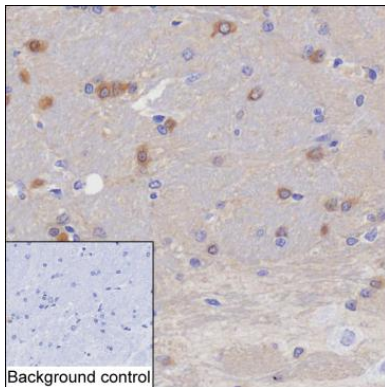
이미지 데이터



레인1: 쥐뇌조직용액 15 μ g; 레인2: 마우스뇌조직용액 15 μ g; 레인3: NIH-3T3 용액 15 μ g; 레인4: PMA 처리된 Jurkat 용액 15 μ g; 결과 Mapre2 쥐대뇌 방향성 위단분획으로 Mapre2를 검출할 수 있다.



레인1: 쥐뇌조직용액 레인2: AMR83412를 사용하여 쥐뇌조직용액에서 면역침전된 Mapre2; 레인3: 레인2 외용 항체인 IgG 동대뇌 방향성 위단분획 결과 AMR83412는 Mapre2를 면역침전시킬 수 있음



Mapre2 항체(AMR83412)를 이용한 마우스 뇌 조직의 IHC-P 분석