

제품명: Ctcf 쥐 단클론 항체
카탈로그 번호: AMR83247
연구용 전용

요약

설명	쥐 단클론 항체
숙주	쥐
적용	WB, IP
반응성	생쥐
결합	비결합
변형	수정되지 않음
아이소타입	Rat IgG2b
클론성	단클론
형태	액체
농도	0.5mg/ml. 본 제품 농도는 제조배에 따라 다를 수 있습니다.
Storage	Aliquot 하여 -20°C 에 보관(12 개월 유효). 냉동/해동 반복을 피하십시오.
Shipping	Ice bags
버퍼	0.05% 아지트라이톨 함유된 PBS 용액(정제된 항체)
정제	천상정제

적용

희석 비율	WB 1:500-1:1000, IP 1:100-1:200
분자량	135kDa

항원 정보

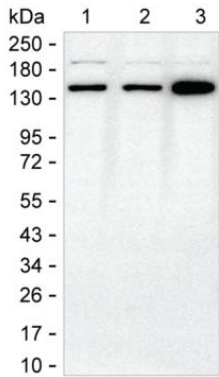
유전자명	Ctcf
다른 이름	Ctcf
유전자 ID	-
SwissProt ID	Q61164
면역원	정제된 마우스 Ctcf 재조합 단백질

배경

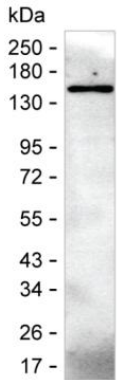
-

연구 분야

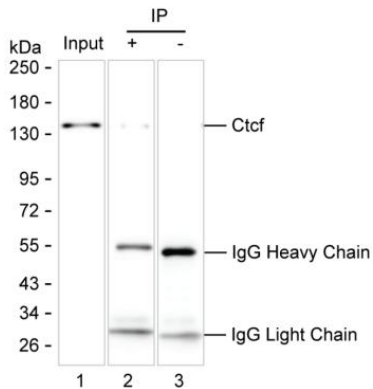
이미지 데이터



레인1: HeLa 세포용액 5 µg; 레인2: Jurkat 세포용액 5 µg; 레인3: MOLT-4 세포용액 5 µg; 결과Ctcf 주된 방향에 의해 보통으로 CTCF 를 검출하였다



NIH/3T3 세포용액에 대한 CTCF 마우스 항체를 사용에 의해 분석



레인1: MOLT-4 세포용액 레인2: AMR83247 항체로 용해된 MOLT-4 세포용액에 면역시킨 CTCF; 레인3: 레인 2 외용치만 IgG 용해 조항체를 사용 결과 AMR83247 항체 CTCF 를 면역시킨 것임을