

제품명: PKHD1 쥐 단클론 항체

카탈로그 번호: AMR81427

연구용 전용

요약

설명	쥐 단클론 항체
숙주	쥐
적용	IHC, ICC, ELISA, FC
반응성	인간
결합	비결합
변형	수정치 없음
아이소타입	Rat IgG1
클론성	단클론
형태	액체
농도	0.5mg/ml. 본 제품의 농도는 제조 배치에 따라 다를 수 있습니다.
Storage	Aliquot 하여 -20°C 에 보관 (12 개월 유효). 냉동/해동 반복을 피하십시오.
Shipping	Ice bags
버퍼	0.05% 아지드 나트륨이 함유된 PBS 용액에 정제된 항체
정제	천상정제

적용

희석 비율	IHC 1:200-1:1000, ICC 1:200-1:1000, ELISA 1:5000-1:20000, FC 1:200-1:400
분자량	445kDa

항원 정보

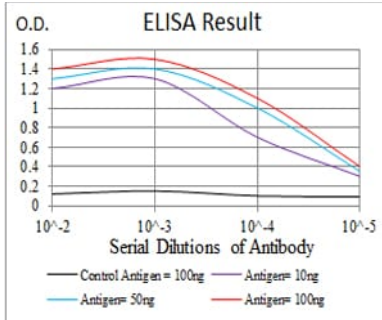
유전자명	PKHD1
다른 이름	FPC; Tigm1; AI118496; AI182499
유전자 ID	241035.0
SwissProt ID	E9PZ36
면역원	대장에서 발현된 정제된 마우스 PKHD1 재조합 단백질 (아미노산 3878-4060).

배경

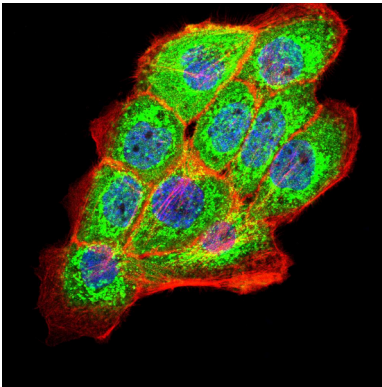
파르티클을 코딩하는 PKHD1 유전자는 인간에서 상염색체 상성질 (ARPKD) 을 유발한다. 그러나 생체 내에서 이 항체 특이성 및 세포 기관에서 이 항체 특이성 단백질의 발현 유형, 분포, 시점 및 공적분해에 대한 연구가 제한적이다.

연구 분야

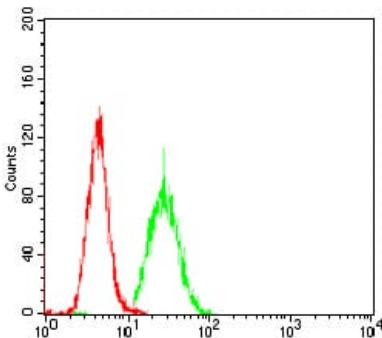
이미지 데이터



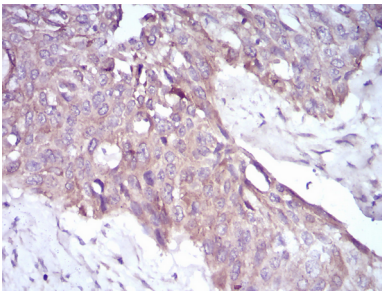
검색선 대항원(100ng); 보색선 항원(10ng); 과색선 항원(50ng); 빨색선 항원(100ng);



PKHD1 주 단백질(빨)을 이용하여 A431 세포의 핵(파랑)과 핵 과색 DRAQ5 형광 DNA 염료 빨색 핵 염료는 Alexa Fluor-555 파란으로 표지했다.



PKHD1 주 단백질(빨)의 양을 비교(빨색)를 사용하여 HeLa 세포를 유세포분석기로 분석한 결과



과편에 포도안식압 조직에 대한 PKHD1 주 단백질의 DAB 염색이 용인 면역조직화학 분석