

제품명: PKD1 쥐 단클론 항체

카탈로그 번호: AMR81426

연구용 전용

요약

설명	쥐 단클론 항체
숙주	쥐
적용	ELISA, FC
반응성	인간
결합	비결합
변형	수정치 없음
아이소타입	Rat IgG1
클론성	단클론
형태	액체
농도	0.5mg/ml. 본 제품의 농도는 제조 배치에 따라 다를 수 있습니다.
Storage	Aliquot 하여 -20°C 에 보관 (12 개월 유효). 냉동/해동 반복을 피하십시오.
Shipping	Ice bags
버퍼	0.05% 아지드 나트륨이 함유된 PBS 용액에 정제된 항체
정제	천상 정제

적용

희석 비율	ELISA 1:5000-1:20000, FC 1:200-1:400
분자량	466kDa

항원 정보

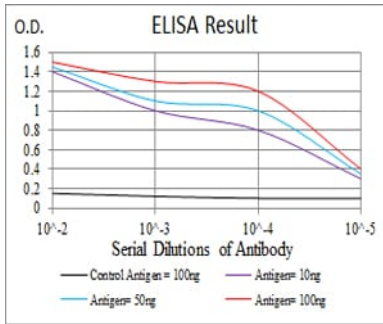
유전자명	PKD1
다른 이름	PC1; Mfij00285
유전자 ID	18763.0
SwissProt ID	O08852
면역원	대장에서 발현된 정제된 마우스 PKD1 재조합 단백질 (아미노산 3682-3873).

배경

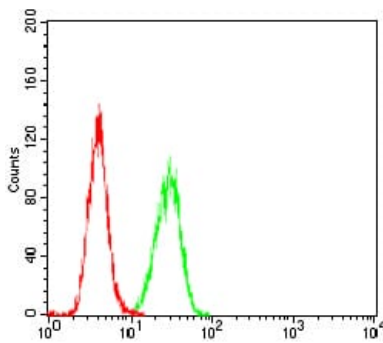
신장 형에 관여한다. 신장 상피 알 수송에 관여하며, 특히 나트륨 이온을 재흡수하는 데 관여한다. PKD2와 함께 세포골격 조절에 관여한다. 세포골격이 중추 신경계에서 조절되는 주요 단백질이다. 세포골격은 세포 내 여러 가지 중요한 생물학적 과정을 조절하는 데 관여한다. 유전자 변이에 의한 알츠하이머병의 위험을 증가시킨다. AMP 기감하고, 이는 세포골격 단백질을 알츠하이머병에 관여하는 단백질을 감시한다. 이 단백질은 조절될 수 있다. 단백질-단백질 및 단백질-핵심물 상호작용에 관여한다.

연구 분야

이미지 데이터



검색선 대수항원(100ng); 보색선 항원(10ng); 파란색선 항원(50ng); 빨색선 항원(100ng);



PKD1 주단클항체(녹색)와 음성 대조군(빨색)을 사용하여 HeLa 세포를 유세포분석기로 분석한 결과