

**제품명:** 팬 메틸화 리신 마우스 단클론 항체

**카탈로그 번호:** AMM86167

연구용 전용

## 요약

설명	마우스 단클론 항체
숙주	생쥐
적용	WB, IHC
반응성	다분
결합	비결합
변형	수정되지 않음
아이소타입	IgG
클론성	단클론
형태	액체
농도	1mg/ml
Storage	Aliquot 하여 $-20^{\circ}\text{C}$ 에 보관(12 개월 유효). 냉동/해동 반복을 피하십시오.
Shipping	Ice bags
버퍼	0.05% 아지드 부풀과 50% 글리세롤이 함유된 PBS 용액에 저장된 항체
정제	천상정제

## 적용

희석 비율	WB 1:1000-1:2000, IHC 1:200-1:500
분자량	Calculated MW: 15 kDa; Observed MW: 15 kDa

## 항원 정보

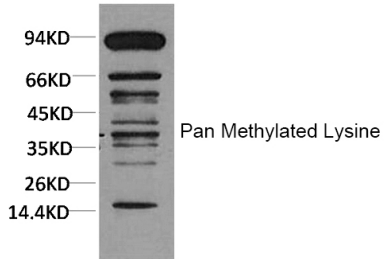
유전자명	Pan Methylated Lysine
다른 이름	Pan Methylated Lysine
유전자 ID	-
SwissProt ID	P68431
면역원	결합 단백질

## 배경

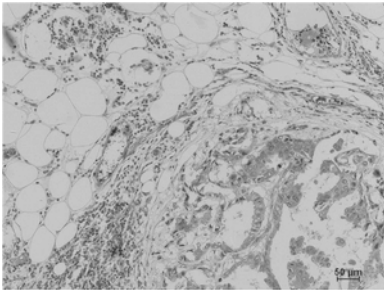
-

## 연구 분야

## 이미지 데이터



Pan 메틸라신 단백질이 용인 HeLa 의 위상 분획 분석



과편에 포함된 유방 조직에 대한 메틸라신 단백질이 용인 면역화학 분석