

제품명: 엡실론 튜불린 마우스 단클론 항체

카탈로그 번호: AMM86163

연구용 전용

요약

설명	마우스 단클론 항체
숙주	생쥐
적용	IHC
반응성	인간 쥐 생쥐
결합	비결합
변형	수정치 없음
아이소타입	IgG
클론성	단클론
형태	액체
농도	1mg/ml
Storage	Aliquot 하여 -20°C 에 보관(12개월 유효). 냉동/해동 반복을 피하십시오.
Shipping	Ice bags
버퍼	0.05% 아지다 트루프 0.5% 보오덴 필릿 50% 글리세롤 함유된 PBS 용액에 정제된 항체
정제	천상정제

적용

희석 비율	IHC 1:100-1:200
분자량	55kDa

항원 정보

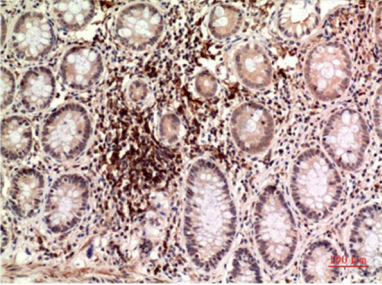
유전자명	Epsilon Tubulin
다른 이름	Epsilon Tubulin
유전자 ID	51175;
SwissProt ID	Q9UJT0
면역원	합성 펩타이드

배경

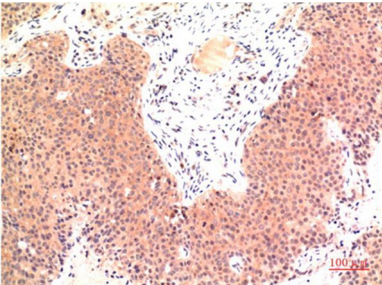
-

연구 분야

이미지 데이터



과편에포된인간결핵조직에대해1:200 오후학인양본투블리우스다용항체를이용한면역조직화분석



과편에포된인간결핵조직에대해1:200 오후학인양본투블리우스다용항체를이용한면역조직화분석