

제품명: 토끼 IgG(Fc 특이적, 중쇄) 마우스 단클론 항체

카탈로그 번호: AMM86162

연구용 전용

요약

설명	마우스 단클론 항체
숙주	생쥐
적용	WB
반응성	쥐
결합	비결합
변형	수정치 없음
아이소타입	IgG
클론성	단클론
형태	액체
농도	1mg/ml
Storage	Aliquot 하여 -20°C 에 보관(12 개월 유효). 냉동/해동 반복을 피하십시오.
Shipping	Ice bags
버퍼	0.05% 아지다티움 0.5% 보오덴질릿 50% 글리세롤 함유된 PBS 용액에 정제된 항체
정제	천상정제

적용

희석 비율	WB 1:2000-1:5000
분자량	55kDa

항원 정보

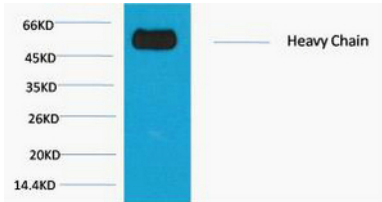
유전자명	Rabbit IgG (Fc specific, Heavy Chain)
다른 이름	Rabbit IgG (Fc specific, Heavy Chain)
유전자 ID	-
SwissProt ID	-
면역원	-

배경

-

연구 분야

이미지 데이터



환원 조건 IgG, H+L 을 1:10000 으로 희석하여 단백질 분석을 수행했다.