

제품명: 암배아 항원 마우스 단클론 항체

카탈로그 번호: AMM86159

연구용 전용

요약

설명	마우스 단클론 항체
숙주	생쥐
적용	IHC, ICC
반응성	인간
결합	비결합
변형	수정치 없음
아이소타입	IgG
클론성	단클론
형태	액체
농도	1mg/ml
Storage	Aliquot 하여 -20°C 에 보관(12 개월 유효). 냉동/해동 반복을 피하십시오.
Shipping	Ice bags
버퍼	0.05% 아지다티움과 50% 글세롤이 함유된 PBS 용액(정제된 항체)
정제	천상정제

적용

희석 비율	IHC 1:100-1:200, ICC 1:50-1:200
분자량	-

항원 정보

유전자명	Carcinoembryonic Antigen
다른 이름	CEA; Pregnancy-specific glycoprotein 2; PS-beta-E; PS-beta-G-2; PSBG-2; PSBG2; PSG1; PSG2; PSGGB
유전자 ID	5670;
SwissProt ID	P11465
면역원	-

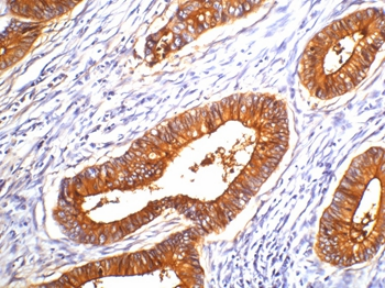
배경

CEA 는 태장 발달 중에 합성되는 단백질로 다양한 증표로 사용됩니다. CEA 에 대한 높은 민감성을 가진 항체를 사용하여 60~70% 가 CEA 양과 관련 증표(CEA 양이 높거나 암)를 구별하는데 유용합니다.

연구 분야

-

이미지 데이터



인간 결장 조직에 CEA 마우스 단클론항체를 1:200으로 희석하여 면역조직화염색을 실시하였다.