

제품명: α -튜불린(제브라피쉬 특이적) 마우스 단클론 항체

카탈로그 번호: AMM86156

연구용 전용

요약

설명	마우스 단클론 항체
숙주	생쥐
적용	WB
반응성	제브라피쉬
결합	비결합
변형	수정치 없음
아이소타입	IgG
클론성	단클론
형태	액체
농도	1mg/ml
Storage	Aliquot 하여 -20°C 에 보관(12 개월 유효). 냉동/해동 반복을 피하십시오.
Shipping	Ice bags
버퍼	0.05% 아지드와 50% 글세롤이 함유된 PBS 용액(저장용 항체)
정제	천상정제

적용

희석 비율	WB 1:5000-1:10000
분자량	52kDa

항원 정보

유전자명	α tubulin(Zebrafish Specific)
다른 이름	alpha-tubulin N-acetyltransferase; ATAT1; C6orf134; CF134; chromosome 6 open reading frame 134; DKFZp547J097; FLJ13158; LOC79969; MEC-17; MEC17; Nbla00487
유전자 ID	7846;
SwissProt ID	Q71U36
면역원	-

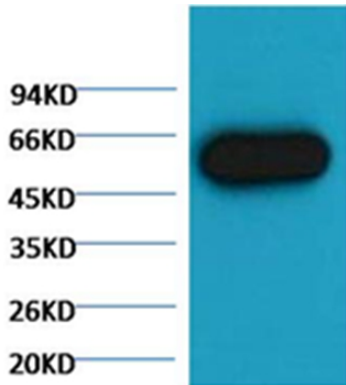
배경

튜불린은 중추신경계에서 가장 높은 농도로 발견되는 단백질로, 세포골격의 구성 요소인 미세소관을 구성하는 α -튜불린과 β -튜불린의 다량체로 구성된 55kD 입자이다. 미세소관은 세포골격의 구성 요소로, 세포의 형태를 유지하고 세포의 이동에 관여한다.

연구 분야

-

이미지 데이터



재조합 단백질에 대한 항체는 α -튜블린(재조합 특이) 마우스 IgG를 1:5,000으로 희석하여 수행했다.