

**제품명:** 인슐린 분해 효소 마우스 단클론 항체

**카탈로그 번호:** AMM86155

연구용 전용

## 요약

설명	마우스 단클론 항체
숙주	생쥐
적용	WB, IHC, ICC
반응성	인간
결합	비결합
변형	수정되지 않음
아이소타입	Mouse IgG1
클론성	단클론
형태	액체
농도	1mg/ml
Storage	Aliquot 하여 $-20^{\circ}\text{C}$ 에 보관(12 개월 유효). 냉동/해동 반복을 피하십시오.
Shipping	Ice bags
버퍼	0.05% 아지다티딘과 50% 글세롤 함유된 PBS 용액에 저장된 항체
정제	천상정제

## 적용

희석 비율	WB 1:1000-1:2000, IHC 1:50-1:300, ICC 1:100-1:200
분자량	118kDa

## 항원 정보

유전자명	Insulin Degrading Enzyme
다른 이름	Insulin Degrading Enzyme Mouse
유전자 ID	-
SwissProt ID	P14735
면역원	인간 인슐린 분해 효소(IIDE)의 항원 펩타이드

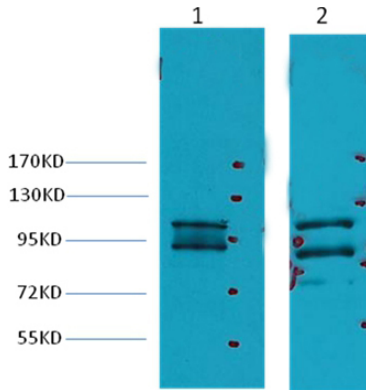
## 배경

인슐린 분해 효소(IIDE)는 M16A 맵킨 단백질에 속하는 6형 인슐린 단백질 분해 효소로서, 인슐린 분해 효소(IIDE)는 호르몬 인슐린 B 사슬을 분해하는 능력으로 처음 확인되었습니다. 약 50 여년 전에 관찰되었지만 B 사슬 분해 특적으로만 하는 효소는 최근에 명명되었습니다.

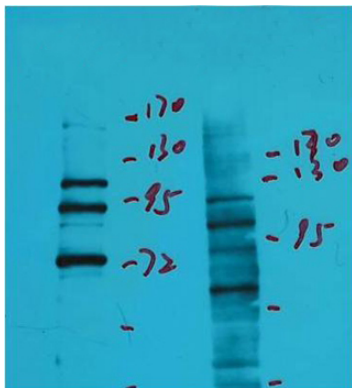
## 연구 분야

-

## 이미지 데이터



연관 효소: 마우스 IgG (1:2,000 희석) (1) HeLa 세포 (2) HepG2 세포에 한위 단백질 분석을 하였다.



HeLa 및 HepG2 세포에 한위 단백질 분석은 AMM86155 를 1:2,000 희석하여 하였다.