

제품명: CD23 마우스 단클론 항체

카탈로그 번호: AMM86151

연구용 전용

요약

설명	마우스 단클론 항체
숙주	생쥐
적용	IHC, ICC
반응성	인간 쥐 생쥐
결합	비결합
변형	수정치 없음
아이소타입	IgG
클론성	단클론
형태	액체
농도	1mg/ml
Storage	Aliquot 하여 -20°C 에 보관(12 개월 유효). 냉동/해동 반복을 피하십시오.
Shipping	Ice bags
버퍼	0.05% 아지다티움과 50% 글세롤이 함유된 PBS 용액(정제된 항체)
정제	천상정제

적용

희석 비율	IHC 1:100-1:200, ICC 1:50-1:200
분자량	28,38,49kDa

항원 정보

유전자명	CD23
다른 이름	Fc fragment of IgE, high affinity I, receptor for; Fc-epsilon RI-gamma; FCER1G; FCERG
유전자 ID	2207;
SwissProt ID	P30273
면역원	-

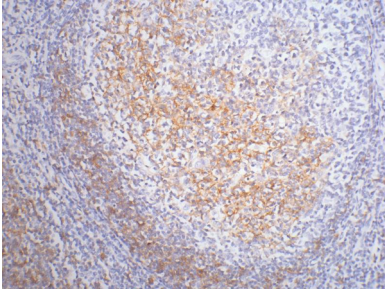
배경

CD23 항원은 낮은 친화력 가진 IgE Fc 수용체로 49 kDa 크기의 단백질과 38 kDa 와 28 kDa 크기의 단백질로 구성된다. 이 단백질은 인간 알레르기 천식, 알레르기 비염, 천식, 만성 기관지염, 그리고 EBV 에 의해 조절된 B 림프구에서 발현될 수 있다. CD23 발현은 B 세포의 성장, 분화, 이동, 생존, 그리고 항체 생산에 중요한 역할을 한다. CD23은 또한 B 세포에서 발현되며, 중추 신경계에서 발현될 수 있다. 또한 CD23은 호산구에 발현된다.

연구 분야

-

이미지 데이터



과편에 포함된 안과 조직을 CD23 마우스를 향해 (1:200 희석)로 면역조직화학하였다.