

제품명: 인산화 MLKL(S358) 마우스 단클론 항체

카탈로그 번호: AMM86143

연구용 전용

요약

설명	마우스 단클론 항체
숙주	생쥐
적용	IHC
반응성	인간
결합	비결합
변형	인산화
아이소타입	IgG
클론성	단클론
형태	액체
농도	1mg/ml
Storage	Aliquot 하여 -20°C 에 보관(12 개월 유효). 냉동/해동 반복을 피하십시오.
Shipping	Ice bags
버퍼	0.05% 아지다티움 0.5% 보오덴질릿 50% 글리세롤 함유한 PBS 용액에 정제된 항체
정제	천상정제

적용

희석 비율	IHC 1:100-1:200
분자량	54kDa

항원 정보

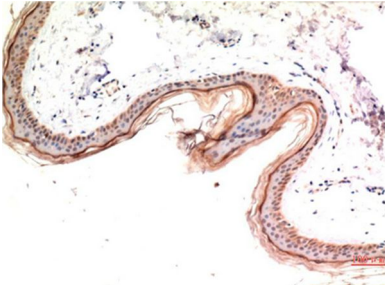
유전자명	phospho-MLKL (S358)
다른 이름	MLKL
유전자 ID	197259;
SwissProt ID	Q8NB16
면역원	합성 펩타이드

배경

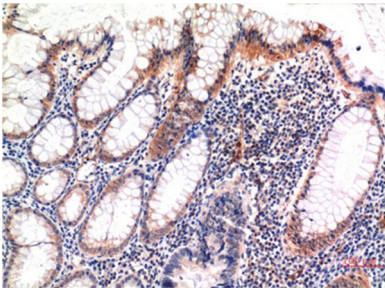
-

연구 분야

이미지 데이터



표면에포된안경원조직에대해1:200으로화한Phospho-MLKL S358 마우스표형틀이염안경조직화분석



표면에포된안과부조직에대해1:200으로화한Phospho-MLKL S358 마우스표형틀이염안경조직화분석