

**제품명:** 포스포세린(5B12) 마우스 단클론 항체

**카탈로그 번호:** AMM86138

연구용 전용

## 요약

설명	마우스 단클론 항체
숙주	생쥐
적용	WB, IHC
반응성	다른
결합	비결합
변형	안정된
아이소타입	IgG
클론성	단클론
형태	액체
농도	1mg/ml
Storage	Aliquot 하여 $-20^{\circ}\text{C}$ 에 보관(12개월 유효). 냉동/해동 반복을 피하십시오.
Shipping	Ice bags
버퍼	0.05% 아지다티움 0.5% 보오덴질 및 50% 글리세롤 함유된 PBS 용액에 정제된 항체
정제	천상정제

## 적용

희석 비율	WB 1:2000-1:5000, IHC 1:50-1:200
분자량	-

## 항원 정보

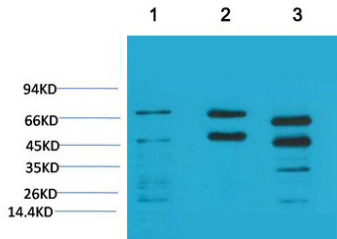
유전자명	Phosphoserine(5B12)
다른 이름	Phosphoserine(5B12)
유전자 ID	-
SwissProt ID	-
면역원	재조합 단백질

## 배경

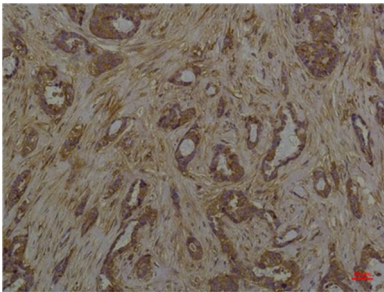
-

## 연구 분야

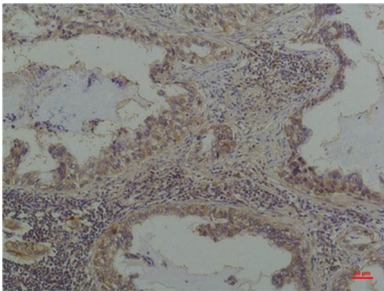
## 이미지 데이터



1) Hela 세포 2) 쥐뇌조직 3) 마우스뇌조직에 대한 Western blot 분석 (포도당 마우스 단백질 농도 1:2,000 희석)



포도당 마우스 뇌 조직에 대한 면역조직화 분석 1:200 으로 희석 포도당 마우스 단백질 사용



포도당 마우스 뇌 조직에 대해 1:200 으로 희석 포도당 마우스 단백질 사용 면역조직화 분석