

제품명: MTHFD2 마우스 단클론 항체

카탈로그 번호: AMM86137

연구용 전용

요약

설명	마우스 단클론 항체
숙주	생쥐
적용	WB
반응성	인공 펩티드
결합	비결합
변형	수정되지 않음
아이소타입	Mouse IgG1
클론성	단클론
형태	액체
농도	1mg/ml
Storage	Aliquot 하여 -20°C 에 보관(12개월 유효). 냉동/해동 반복을 피하십시오.
Shipping	Ice bags
버퍼	0.05% 아지드 나트륨이 함유된 PBS 용액(정제된 항체)
정제	천상정제

적용

희석 비율	WB 1:1000-1:2000
분자량	37.9kDa

항원 정보

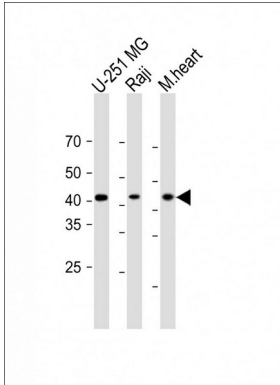
유전자명	MTHFD2
다른 이름	Bifunctional methylenetetrahydrofolate dehydrogenase/cyclohydrolase, mitochondrial, NAD-dependent methylenetetrahydrofolate dehydrogenase, 1.5.1.15, Methenyltetrahydrofolate cyclohydrolase, 3.5.4.9, MTHFD2, NMDMC
유전자 ID	10797.0
SwissProt ID	P13995
면역원	0 MTHFD2 항체는 인간 MTHFD2 의 C-말단 부위(266-299번 아미노산)에 KLH 접합항원으로 만들어진 마우스 유래 항체입니다.

배경

연구 분야

-

이미지 데이터



도판인 Anti-MTHFD2 항체(C-말) 1:2000 희석