

제품명: PSMC2 마우스 단클론 항체

카탈로그 번호: AMM86136

연구용 전용

요약

설명	마우스 단클론 항체
숙주	생쥐
적용	WB
반응성	인자 쥐
결합	비결합
변형	수정치 없음
아이소타입	Mouse IgG1
클론성	단클론
형태	액체
농도	1mg/ml
Storage	Aliquot 하여 -20°C 에 보관(12 개월 유효). 냉동/해동 반복을 피하십시오.
Shipping	Ice bags
버퍼	0.05% 아지드 나트륨 함유된 PBS 용액에 정제된 항체
정제	천상정제

적용

희석 비율	WB 1:1000-1:2000
분자량	48.6kDa

항원 정보

유전자명	PSMC2
다른 이름	26S protease regulatory subunit 7, 26S proteasome AAA-ATPase subunit RPT1, Proteasome 26S subunit ATPase 2, Protein MSS1, PSMC2, MSS1
유전자 ID	5701.0
SwissProt ID	P35998
면역원	이 항체는 인간 위장세포에서 발현된 단백질을 면역원제로 사용되었습니다.

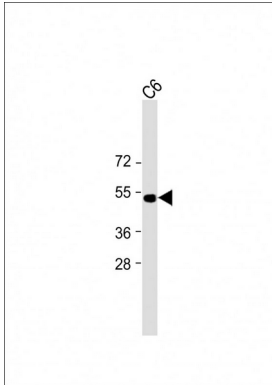
배경

26S 프로테아좀은 유핵 세포에서 ATP 의존성에 의존한다. 조절 하에 ATPase 복합체는 26S 복합체 ATP 의존적 결합을 부여한다. HIV-1 감염 시, Tat 매개 전 활성의 양 조절 역할을 한다.

연구 분야

-

이미지 데이터



도판인 1:1000 확대한 PSMC2 형체+ C6 세포용액