

제품명: NLRP12 마우스 단클론 항체

카탈로그 번호: AMM86135

연구용 전용

요약

설명	마우스 단클론 항체
숙주	생쥐
적용	WB
반응성	인공 쥐
결합	비결합
변형	수정치 없음
아이소타입	Mouse IgM
클론성	단클론
형태	액체
농도	1mg/ml
Storage	Aliquot 하여 -20°C 에 보관(12 개월 유효). 냉동/해동 반복을 피하십시오.
Shipping	Ice bags
버퍼	0.05% 아지트라이올 함유된 TBS 용액(정제된 형태)
정제	천상정제

적용

희석 비율	WB 1:500-1:2000
분자량	120.1kDa

항원 정보

유전자명	NLRP12
다른 이름	NACHT, LRR and PYD domains-containing protein 12, Monarch-1, PYRIN-containing APAF1-like protein 7, Regulated by nitric oxide, NLRP12, NALP12, PYPAF7, RNO
유전자 ID	91662.0
SwissProt ID	P59046
면역원	이 NLRP12 단클론 항체는 NLRP12 재조합 단백질로부터 마우스로부터 생성되었습니다.

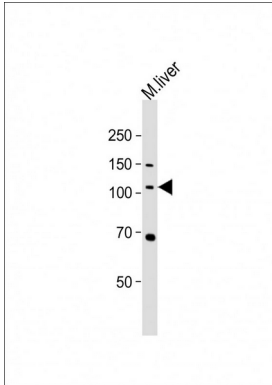
배경

이 유전자는 세균 단백질 CATERPILLER 계열 구성을 암호화하는 다양한 단백질인 N-말단 도메인 NACHT 도메인, NACHT 관련 도메인 C-말단 부위 반복을 포함하여 항원 단백질에서 중반을 암호화하는 것으로 알려져 있습니다. 서로 다른 기능을 암호화하는 대체 스플라이싱 변체 보고되었습니다. 이들 중 일부의 전체 길이는 아직 확인되지 않았습니다.

연구 분야

-

이미지 데이터



도판인 1:500 후천항NLRP12 항체+ 마우스뇌용액