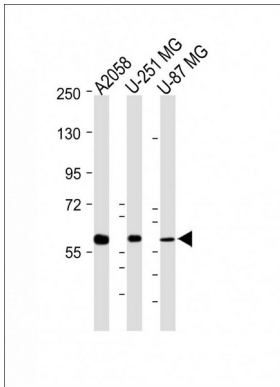


단백질에 의해 절단될 수 있습니다. 그러나 유전자에 의해 생성된 MMP(MT-MMP) 유전자에 의해 유전자 발현이 억제되어 각 유전자 발현이 억제되어 있는 것으로 나타났습니다. 이러한 결과는 MMP2 단백질 발현이 억제되어 있는 것으로 나타났습니다.

연구 분야

-

이미지 데이터



도러인 Anti-MMP14 항체(말단) 1:1000 희석