

**제품명: SULT1A1** 마우스 단클론 항체

**카탈로그 번호: AMM86129**

연구용 전용

## 요약

설명	마우스 단클론 항체
숙주	생쥐
적용	WB
반응성	인간 쥐 생쥐
결합	비결합
변형	수정되지 않음
아이소타입	Mouse IgG1
클론성	단클론
형태	액체
농도	1mg/ml
Storage	Aliquot 하여 $-20^{\circ}\text{C}$ 에 보관(12 개월 유효). 냉동/해동 반복을 피하십시오.
Shipping	Ice bags
버퍼	0.05% 아지트와 투름이 함유된 PBS 용액(정제된 항체)
정제	천상정제

## 적용

희석 비율	WB 1:1000-1:8000
분자량	34.2kDa

## 항원 정보

유전자명	SULT1A1 Sulfotransferase 1A1, ST1A1, 2.8.2.1, Aryl sulfotransferase 1, HAST1/HAST2, Phenol
다른 이름	sulfotransferase 1, Phenol-sulfating phenol sulfotransferase 1, P-PST 1, ST1A3, Thermostable phenol sulfotransferase, Ts-PST, SULT1A1, STP, STP1
유전자 ID	6817.0
SwissProt ID	P50225
면역원	이 항체는 인간 위장세포 단클론 항체로 면역원적이지 않습니다.

## 배경

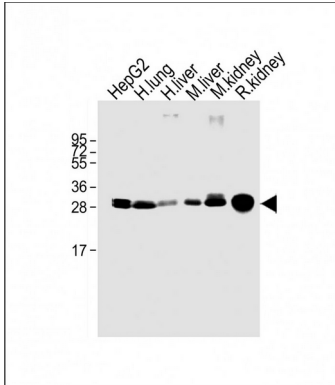
3'-포스포-5'-아데닐산염(PAPS)를 기질로 사용하여 아릴, 페놀 및 산성 아민에 아릴기를 도입하는 효소인 아릴 설프트랜스퍼라제(SULT)는 다양한 생리학적 과정에 관여하며, 특히 약물 대사 및 항암제

에 관한 다 발상 N-히트록시벤젠 대 황산염을 DNA 결합성을 생체 대사 안정성 조절이 가능할 수 있다

## 연구 분야

-

## 이미지 데이터



도러인 항SULT1A1 항체:1000 희석